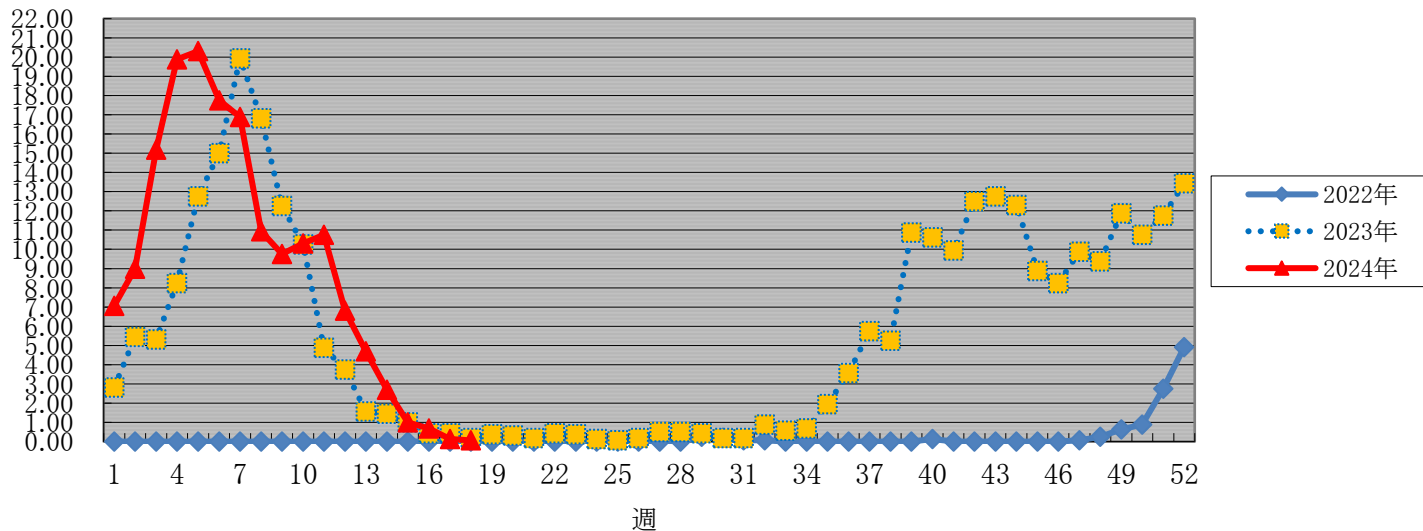


インフルエンザ

インフルエンザ

注意報発令基準値 10.00
 警報発令基準値 30.00
 警報解除基準値 10.00

定点当たり報告数

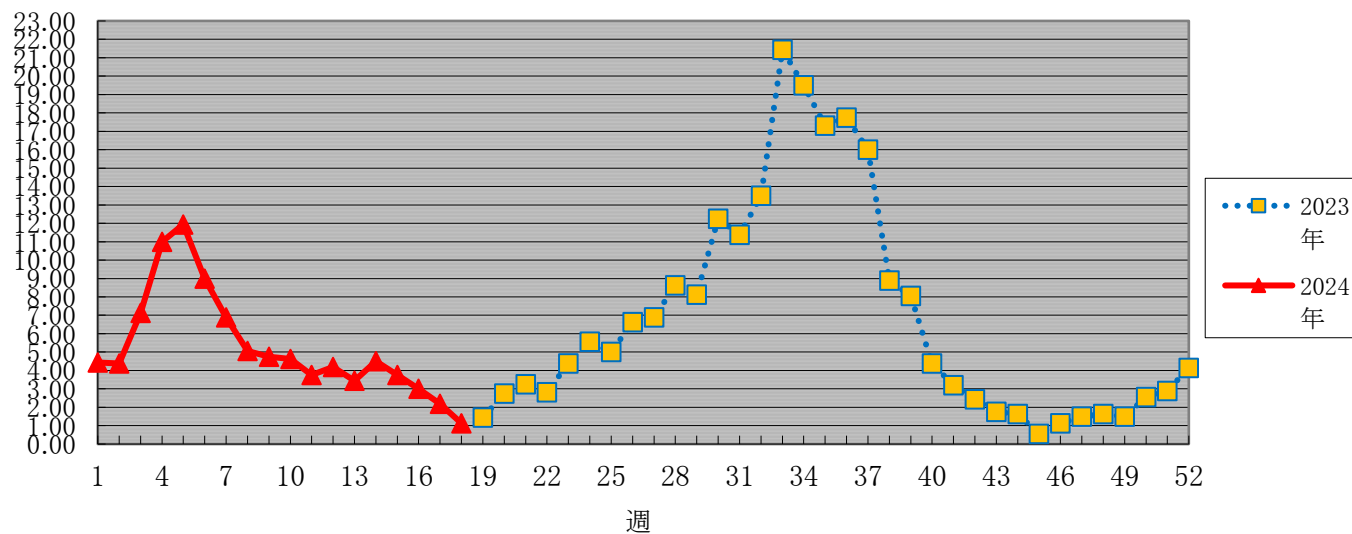


COVID-19(新型コロナウイルス感染症)

COVID-19

注意報発令基準値 —
 警報発令基準値 —
 警報解除基準値 —

定点当たり報告数



RSウイルス感染症

RSウイルス感染症

注意報発令基準値

—

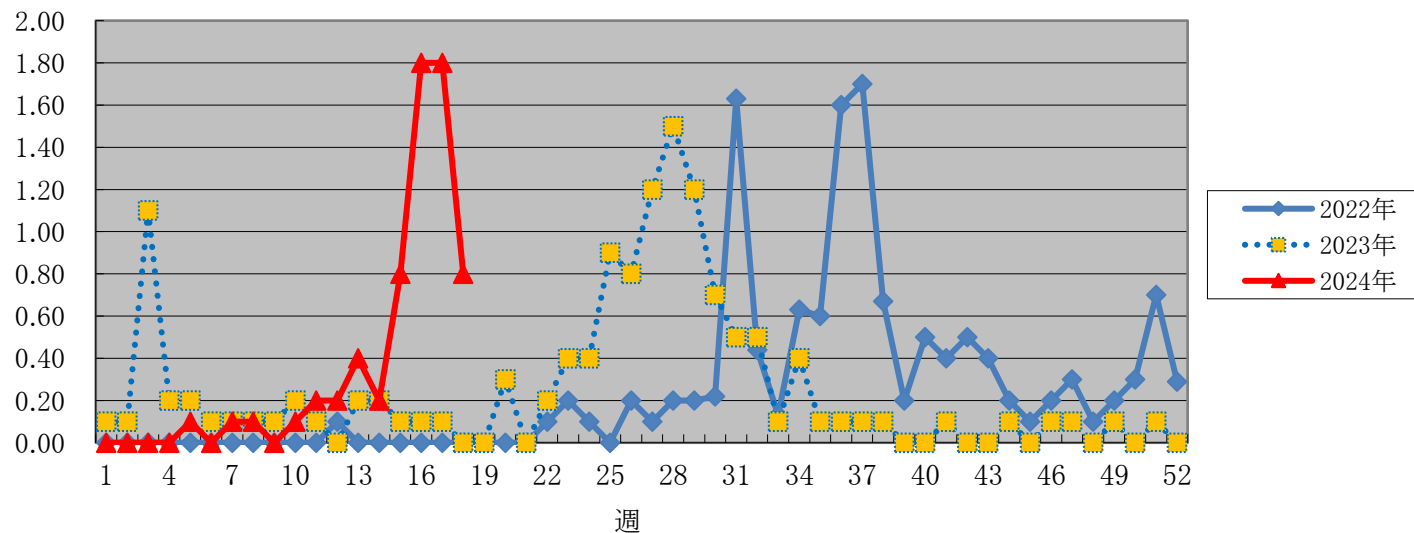
警報発令基準値

—

警報解除基準値

—

定点当たり報告数



咽頭結膜熱

咽頭結膜熱

注意報発令基準値

—

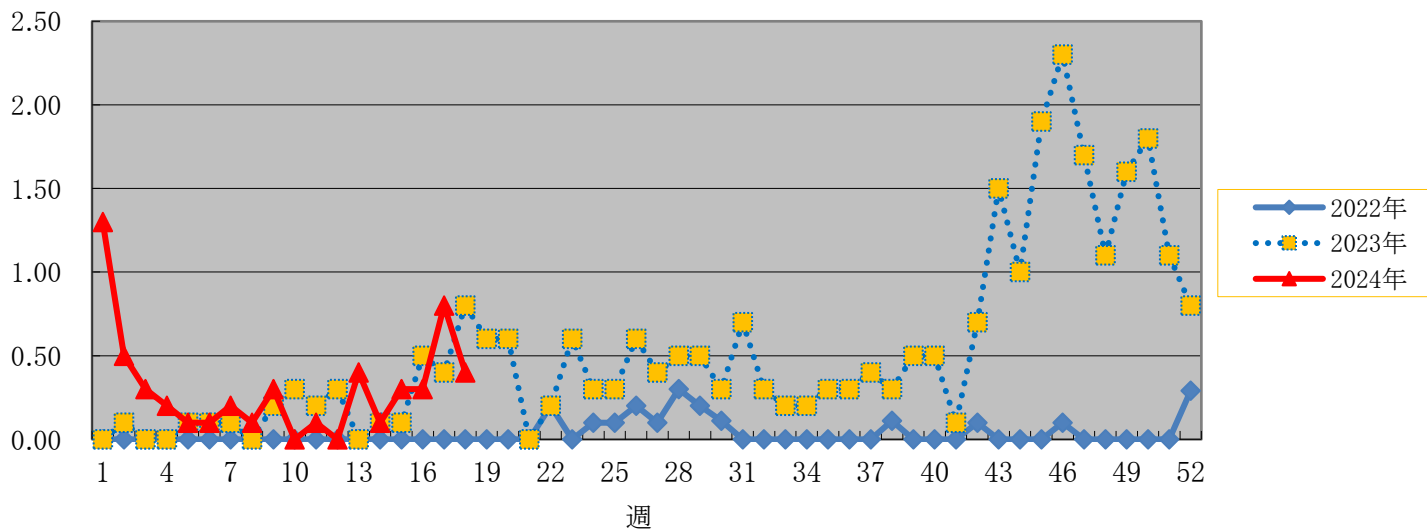
警報発令基準値

3.00

警報解除基準値

1.00

定点当たり報告数



A群溶血性レンサ球菌咽頭炎

A群溶血性連鎖球菌咽頭炎

注意報発令基準値

—

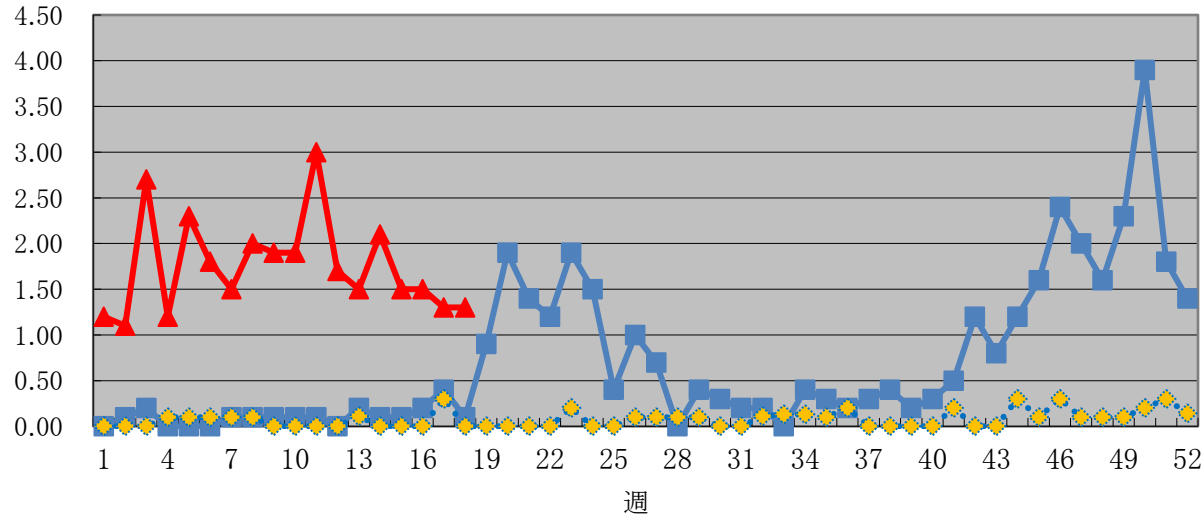
警報発令基準値

8.00

警報解除基準値

4.00

定点当たり報告数



感染性胃腸炎

感染性胃腸炎

注意報発令基準値

—

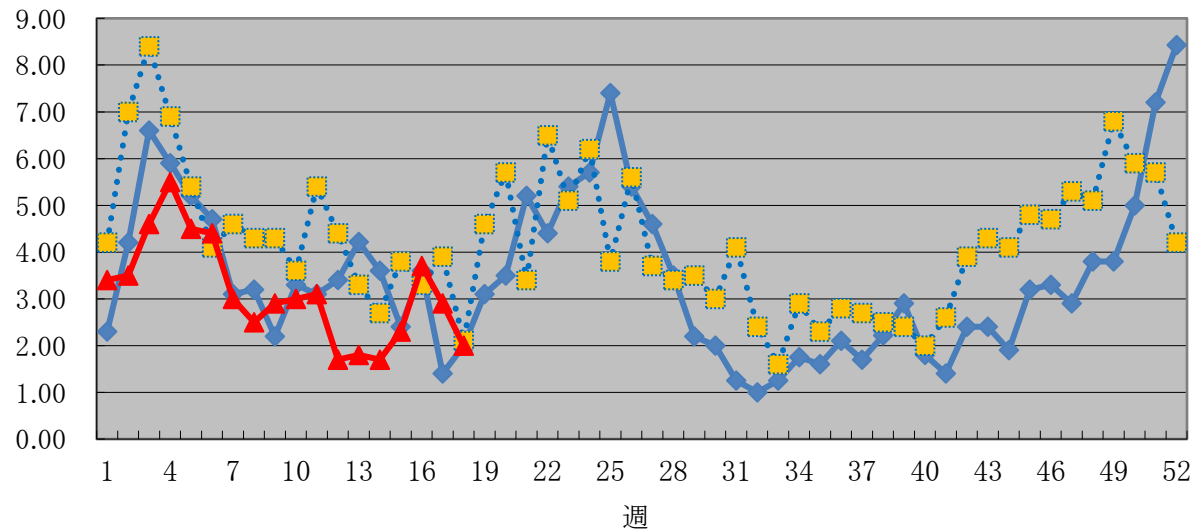
警報発令基準値

20.00

警報解除基準値

12.00

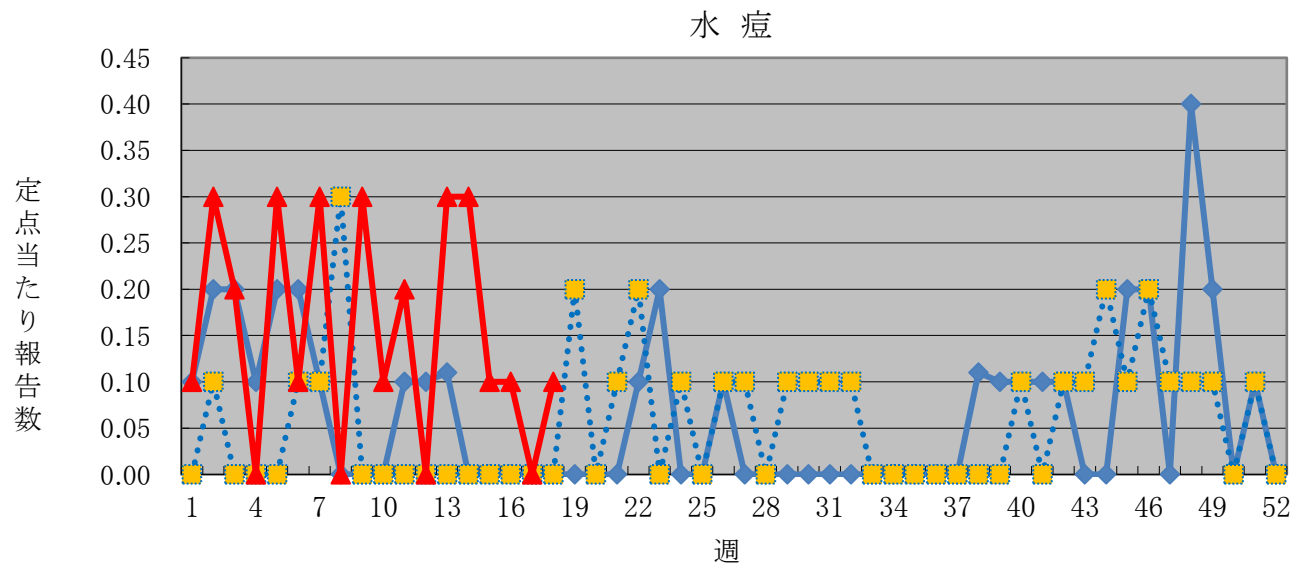
定点当たり報告数



水痘

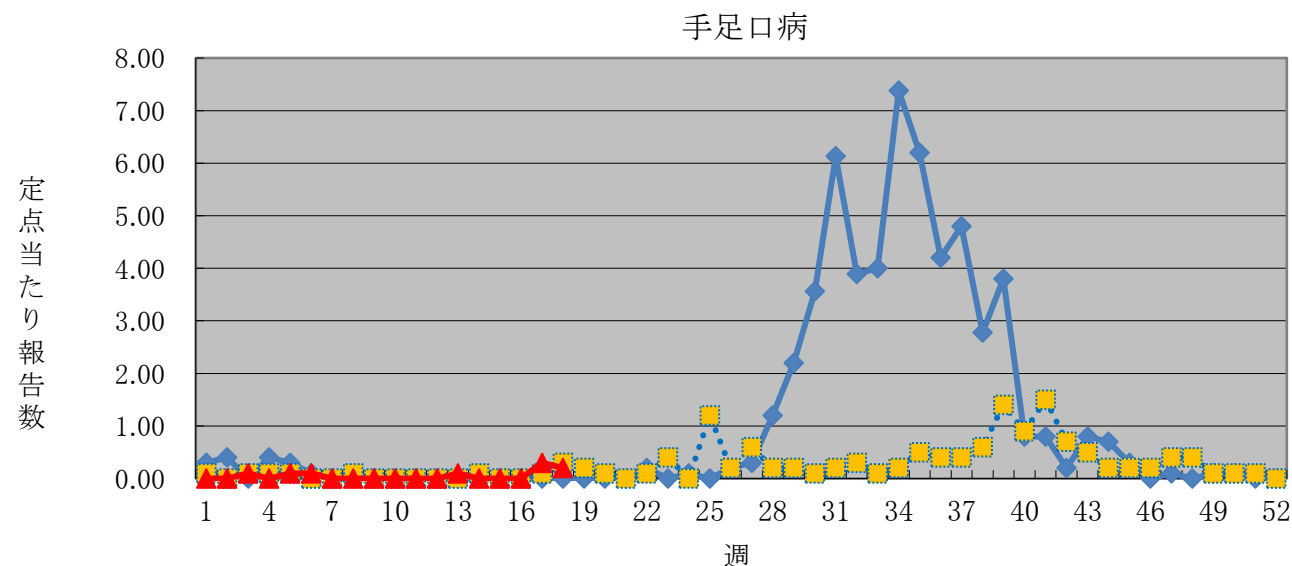
注意報発令基準値
1.00
警報発令基準値
2.00
警報解除基準値
1.00

(2018年36週から変更)

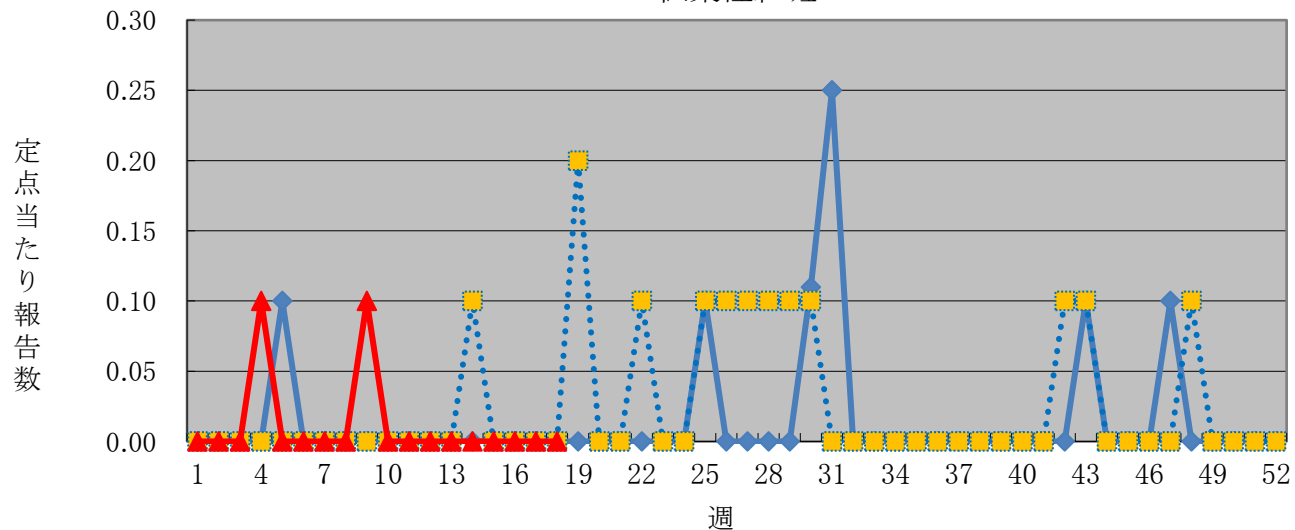


手足口病

注意報発令基準値
—
警報発令基準値
5.00
警報解除基準値
2.00



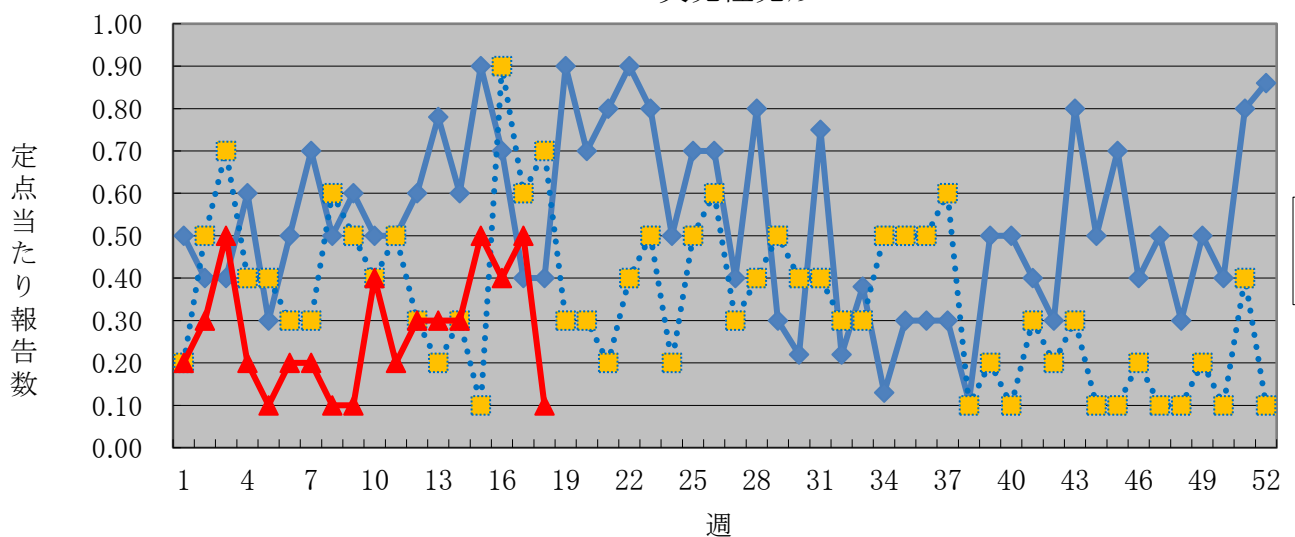
伝染性紅斑



伝染性紅斑

注意報発令基準値
—
警報発令基準値
2.00
警報解除基準値
1.00

突発性発疹



突発性発疹

注意報発令基準値
—
警報発令基準値
—
警報解除基準値
—

ヘルパンギーナ

ヘルパンギーナ

注意報発令基準値

—

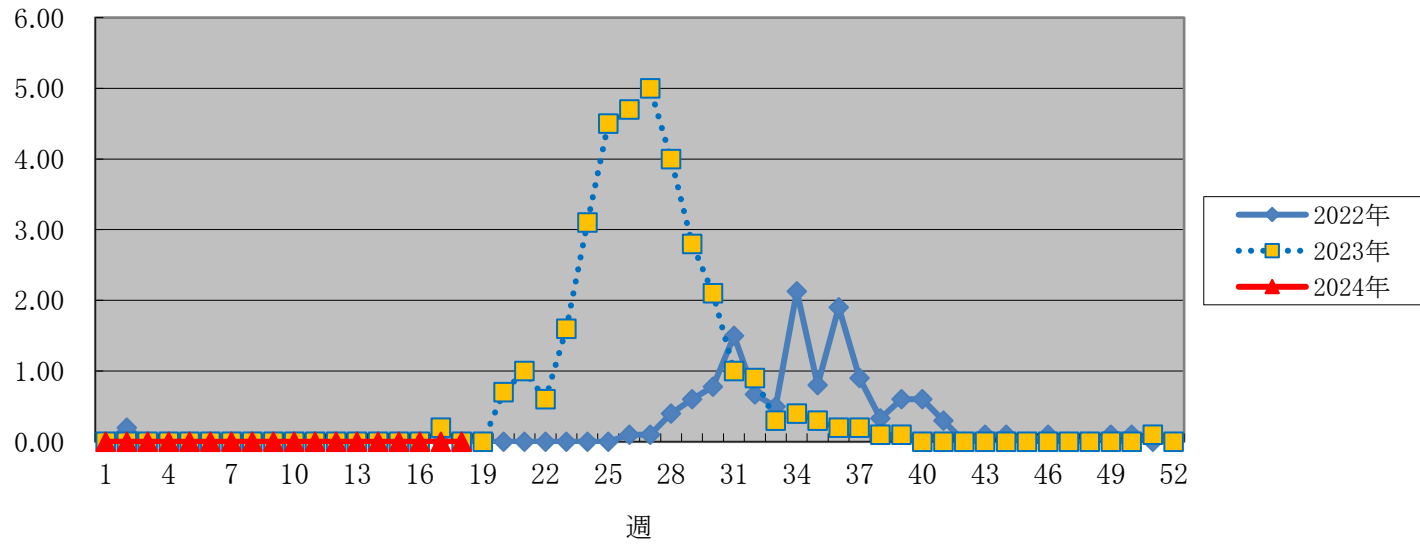
警報発令基準値

6.00

警報解除基準値

2.00

定点当たり報告数



流行性耳下腺炎

流行性耳下腺炎

注意報発令基準値

3.00

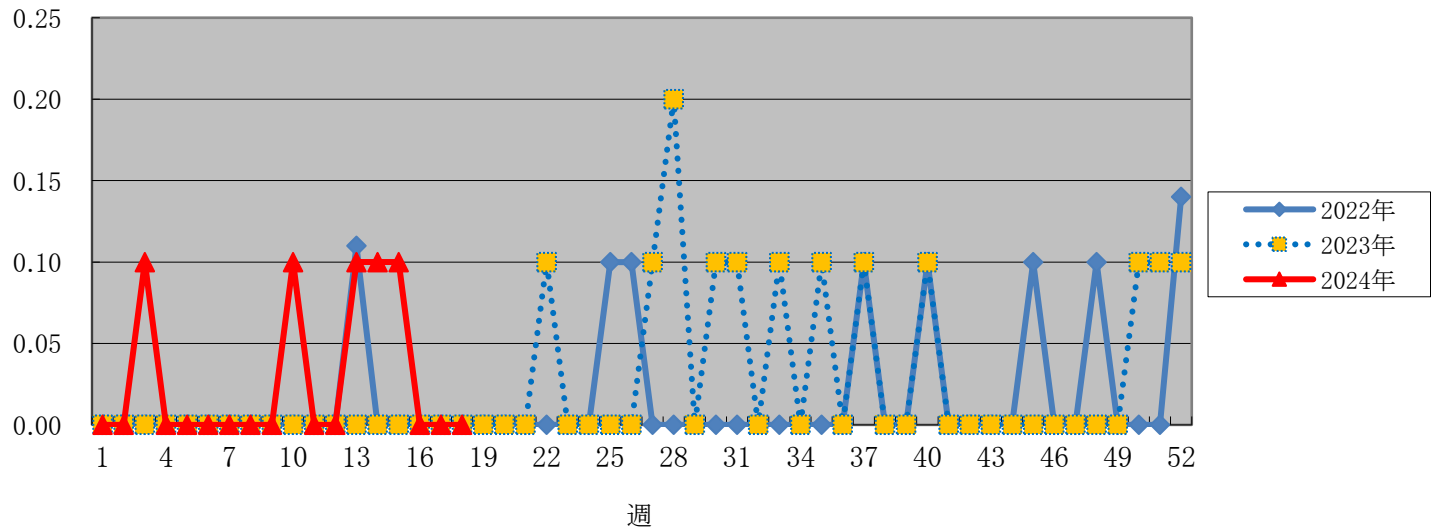
警報発令基準値

6.00

警報解除基準値

2.00

定点当たり報告数



急性出血性結膜炎

急性出血性結膜炎

注意報発令基準値

—

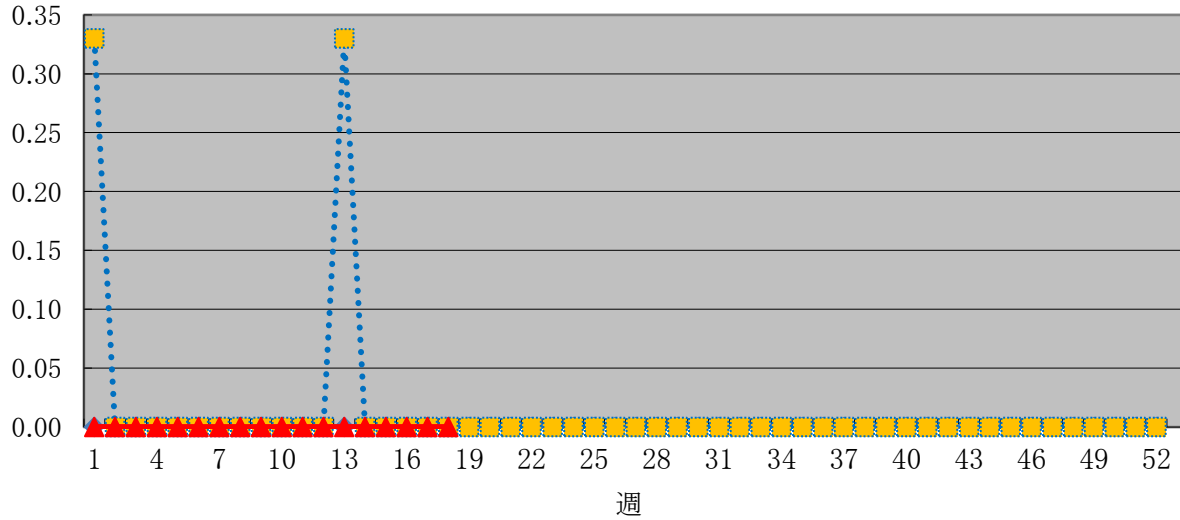
警報発令基準値

1.00

警報解除基準値

0.10

定点当たり報告数



流行性角結膜炎

流行性角結膜炎

注意報発令基準値

—

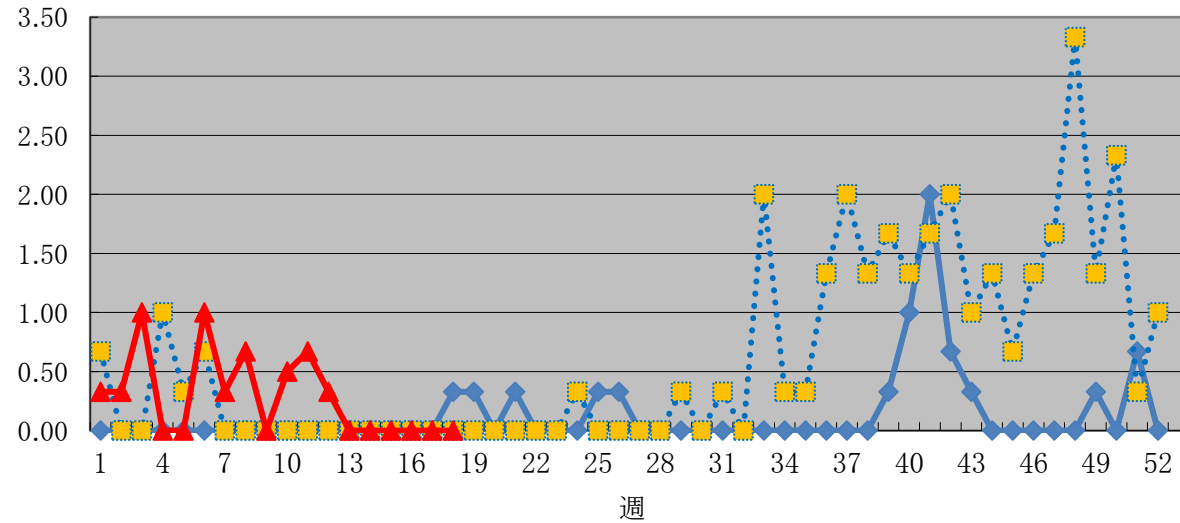
警報発令基準値

8.00

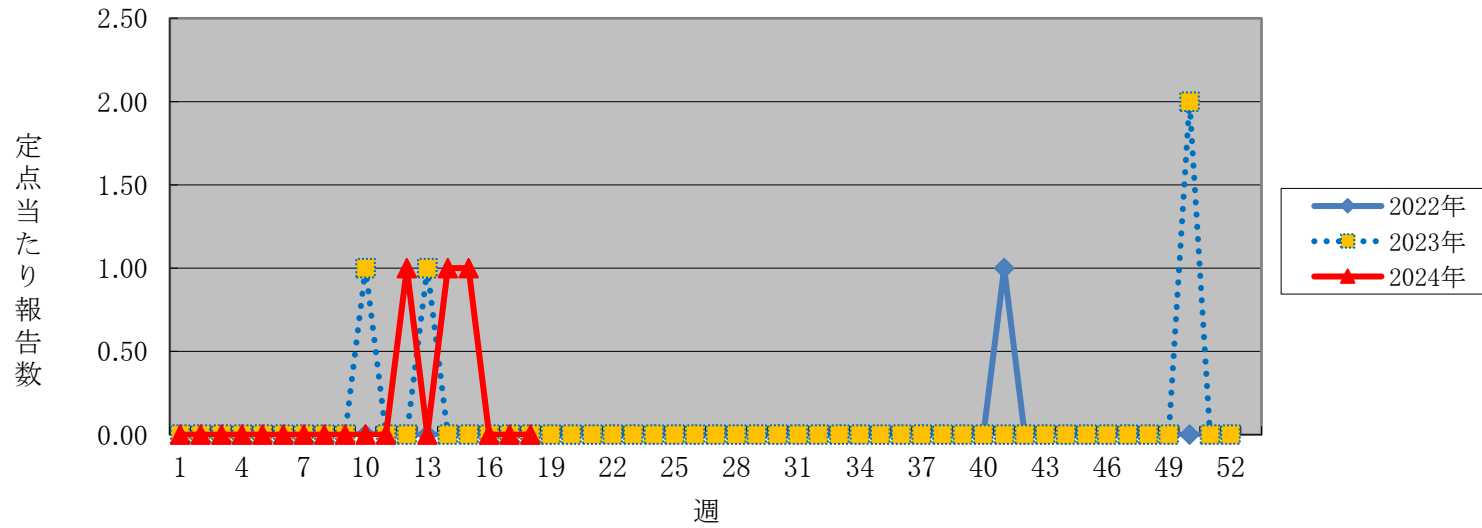
警報解除基準値

4.00

定点当たり報告数



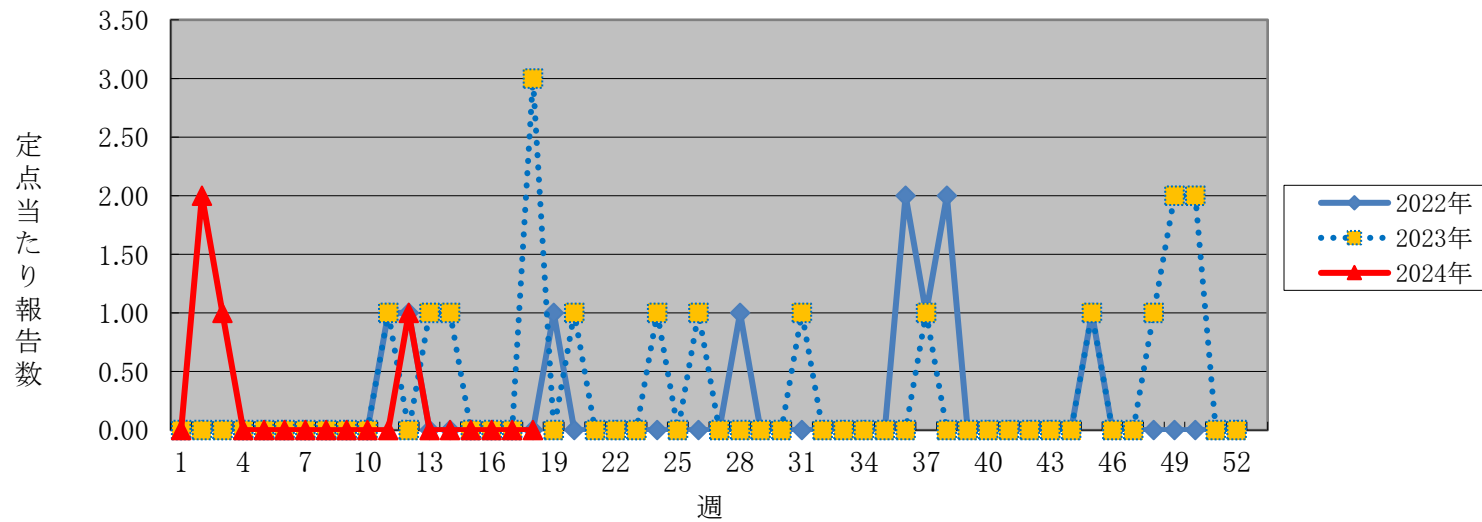
細菌性髄膜炎



細菌性髄膜炎

注意報発令基準値
—
警報発令基準値
—
警報解除基準値
—

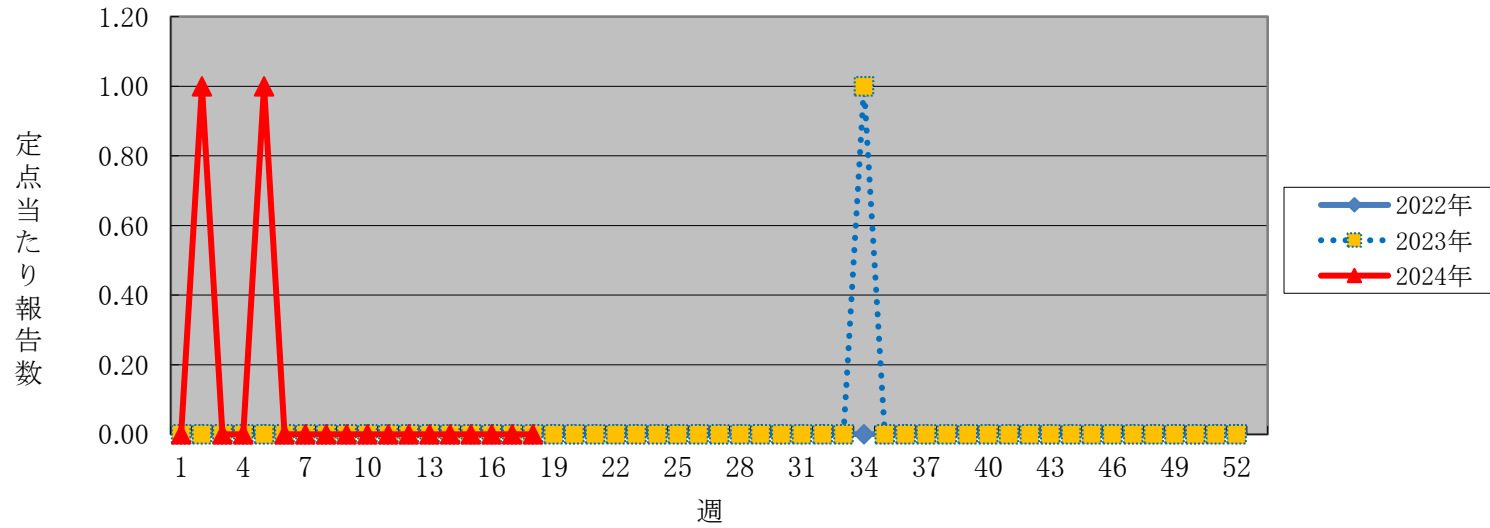
無菌性髄膜炎



無菌性髄膜炎

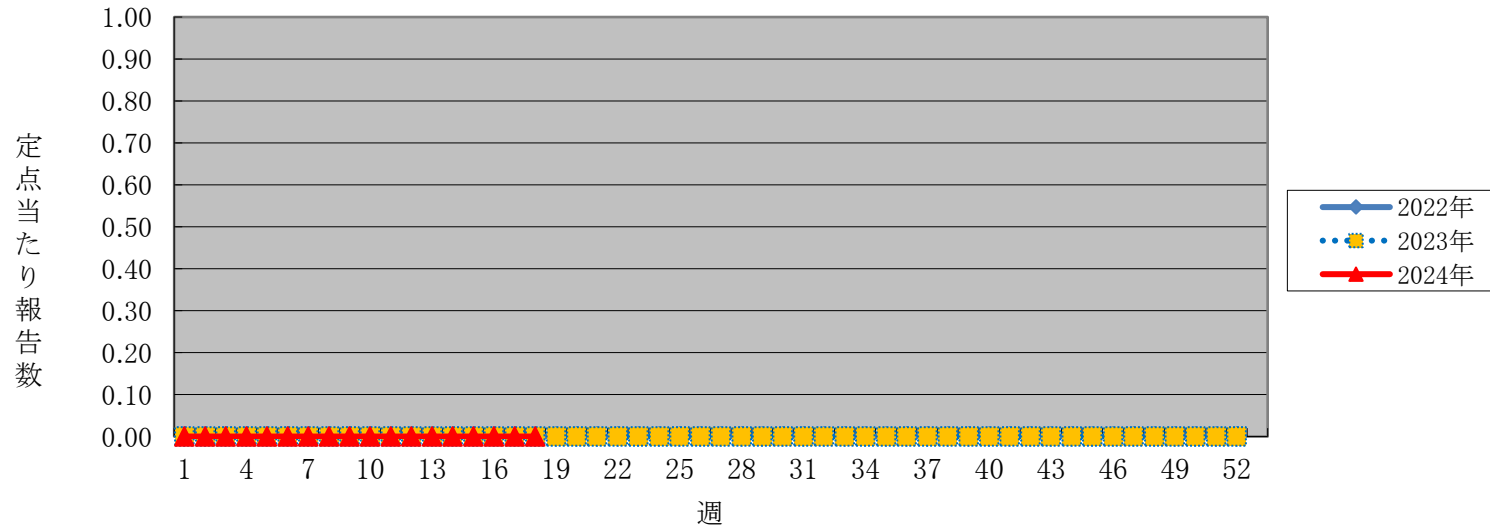
注意報発令基準値
—
警報発令基準値
—
警報解除基準値
—

マイコプラズマ肺炎



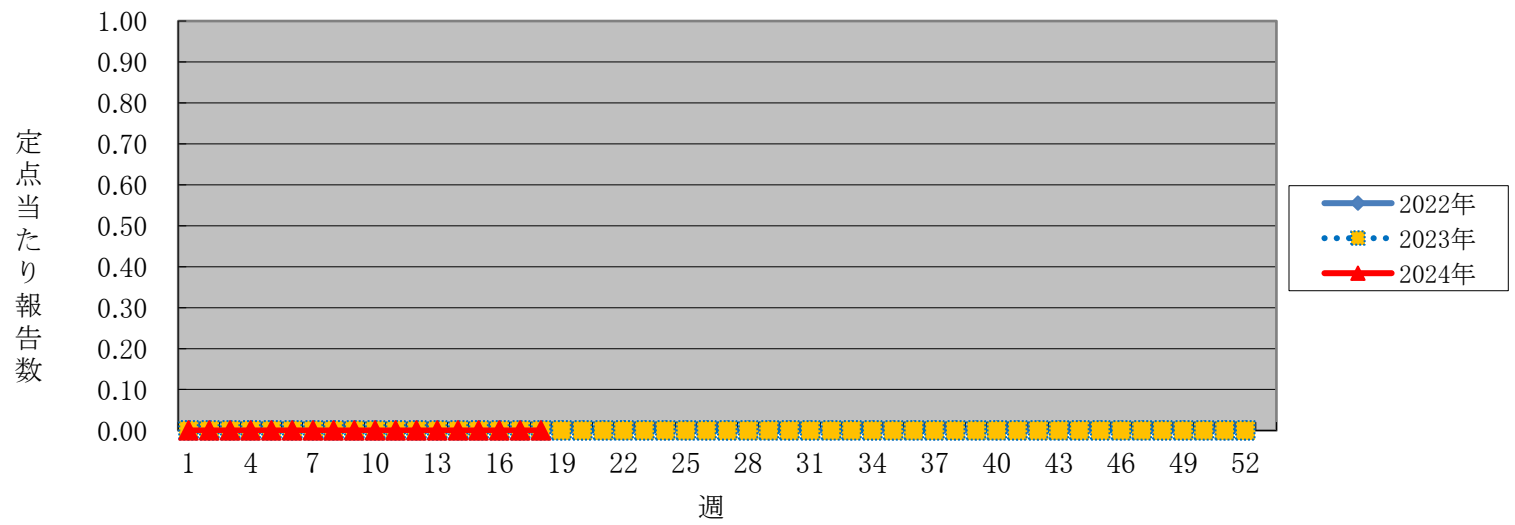
マイコプラズマ肺炎
注意報発令基準値
—
警報発令基準値
—
警報解除基準値
—

クラミジア肺炎



クラミジア肺炎
注意報発令基準値
—
警報発令基準値
—
警報解除基準値
—

感染性胃腸炎(ロタウイルス)



感染性胃腸炎
(ロタウイルス)

注意報発令基準値
—
警報発令基準値
—
警報解除基準値
—