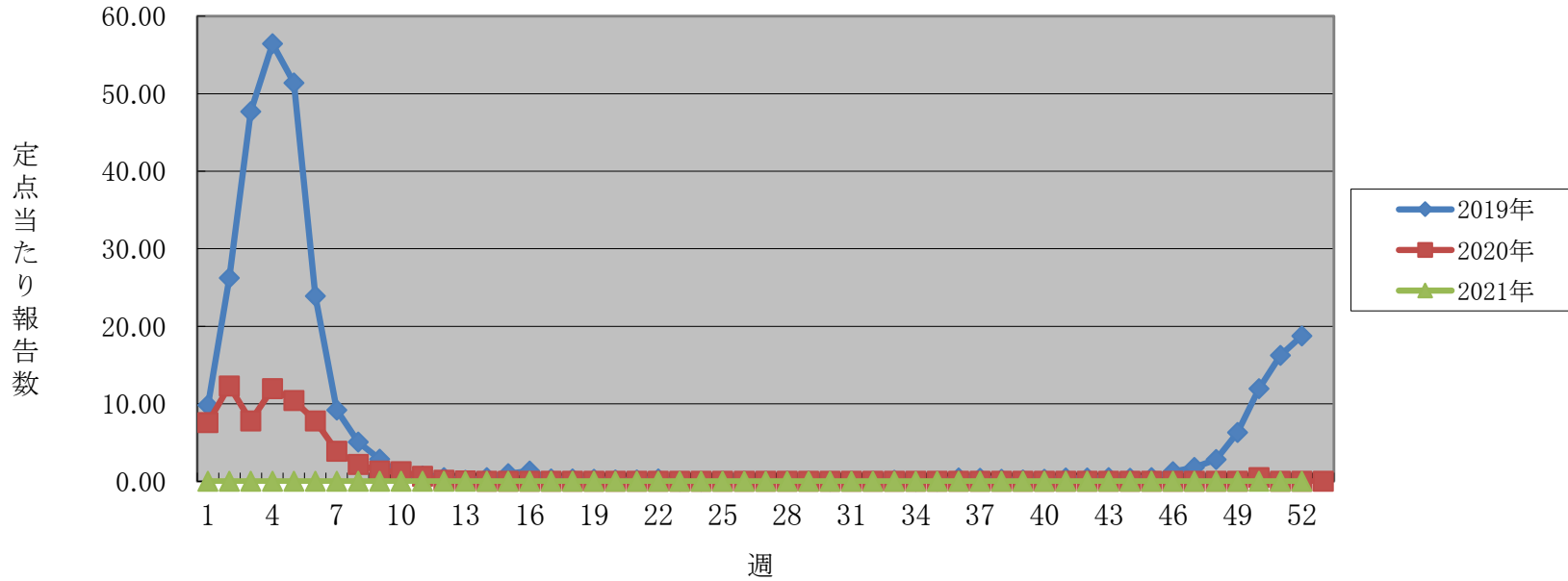


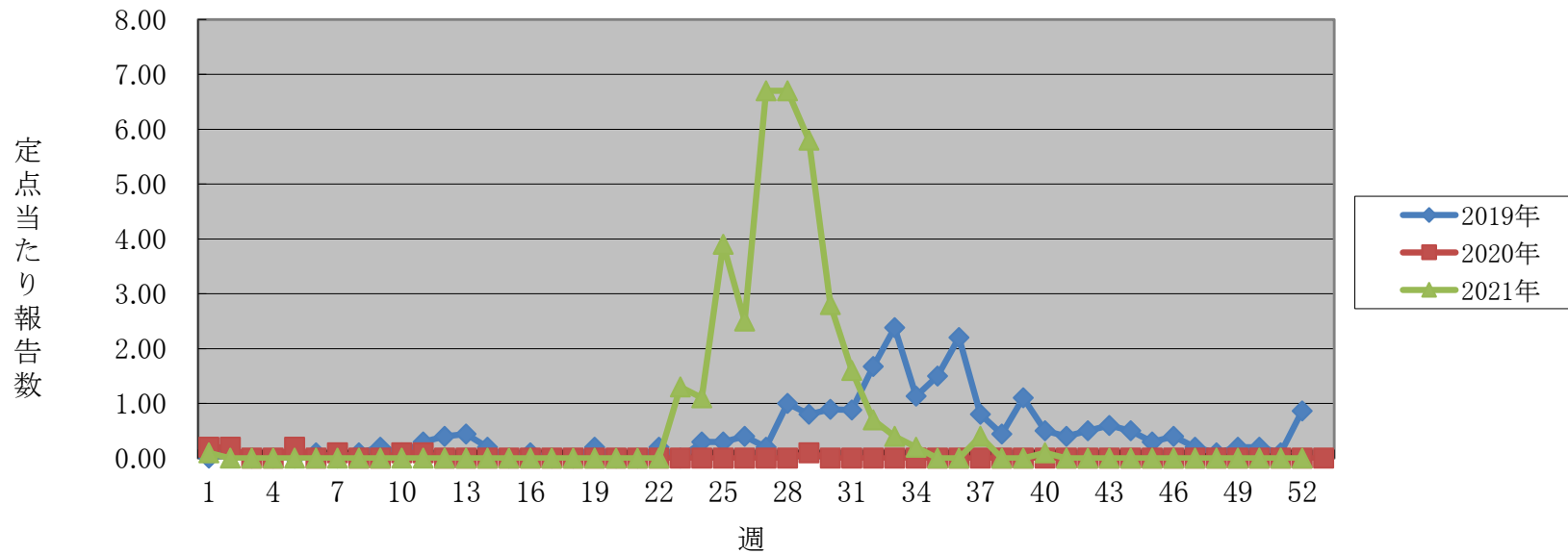
### インフルエンザ



### インフルエンザ

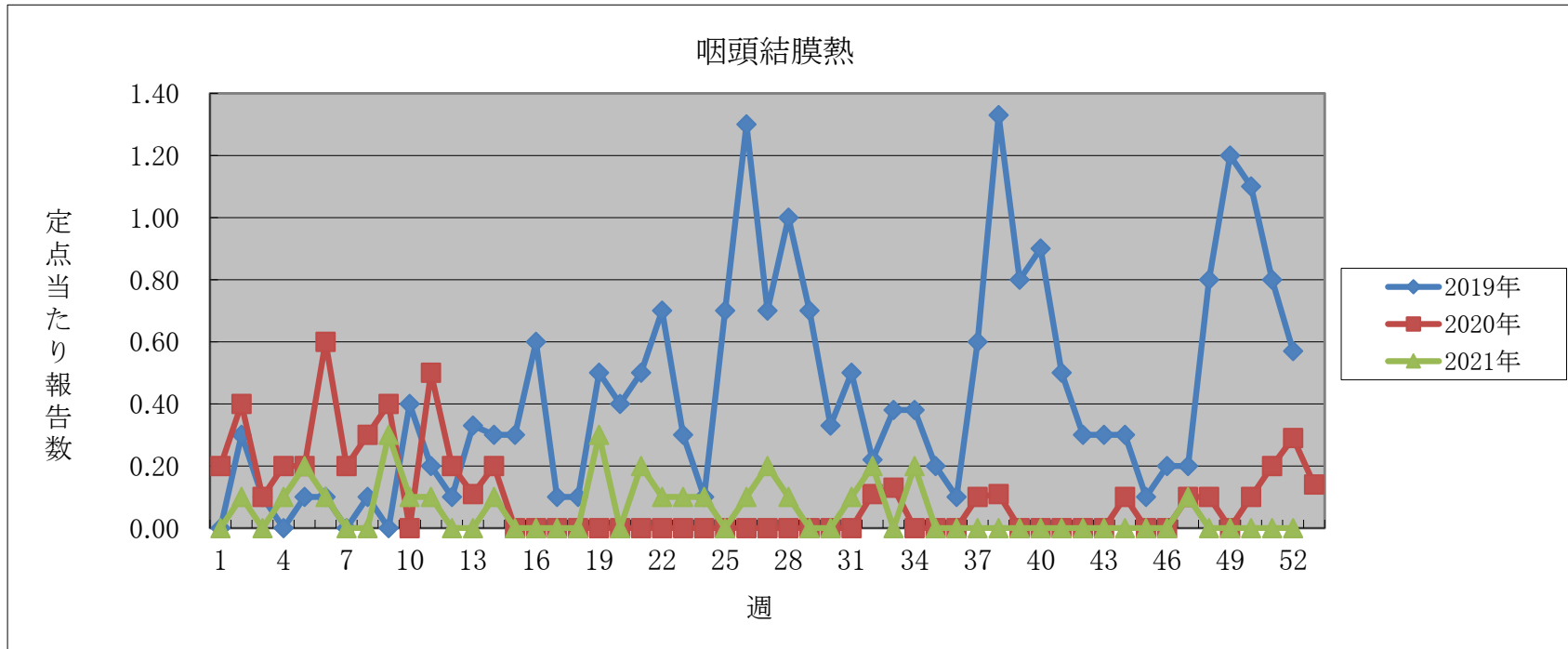
注意報発令基準値 10.00  
 警報発令基準値 30.00  
 警報解除基準値 10.00

### RSウイルス感染症



### RSウイルス感染症

注意報発令基準値 —  
 警報発令基準値 —  
 警報解除基準値 —

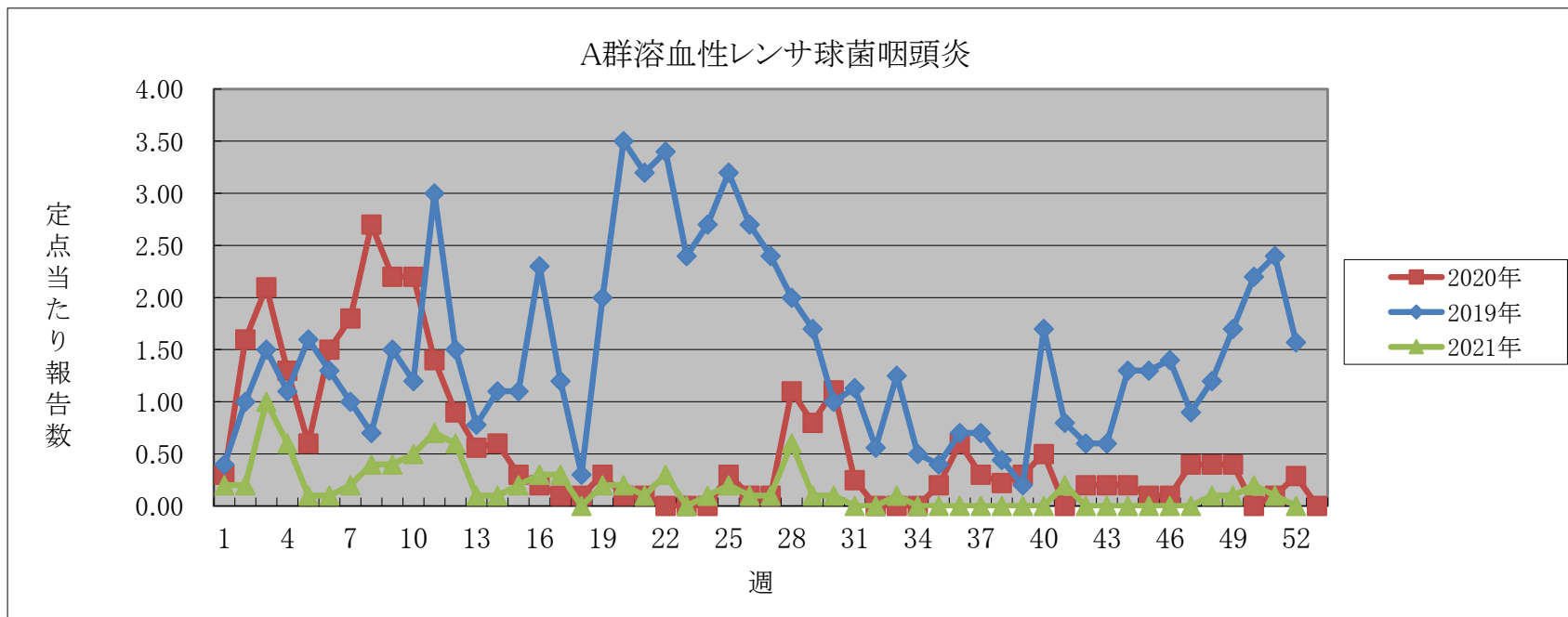


**咽頭結膜熱**

注意報発令基準値  
—

警報発令基準値  
3.00

警報解除基準値  
1.00



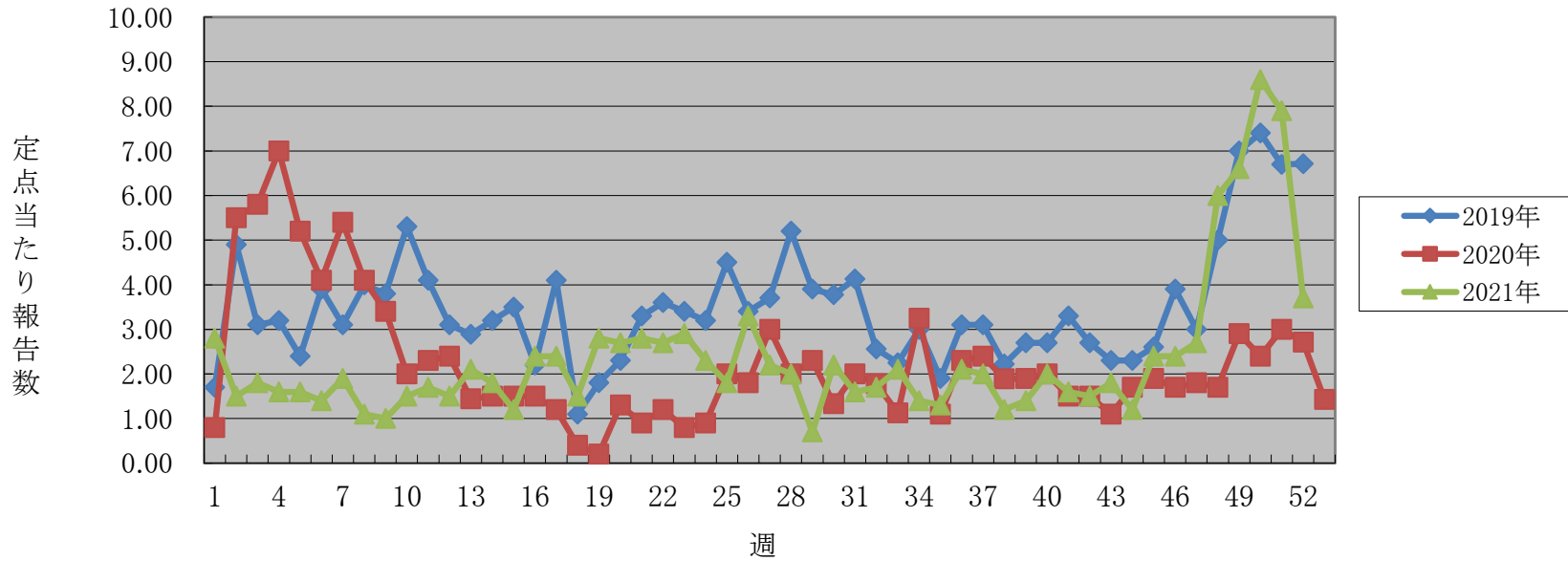
**A群溶血性連鎖球菌咽頭炎**

注意報発令基準値  
—

警報発令基準値  
8.00

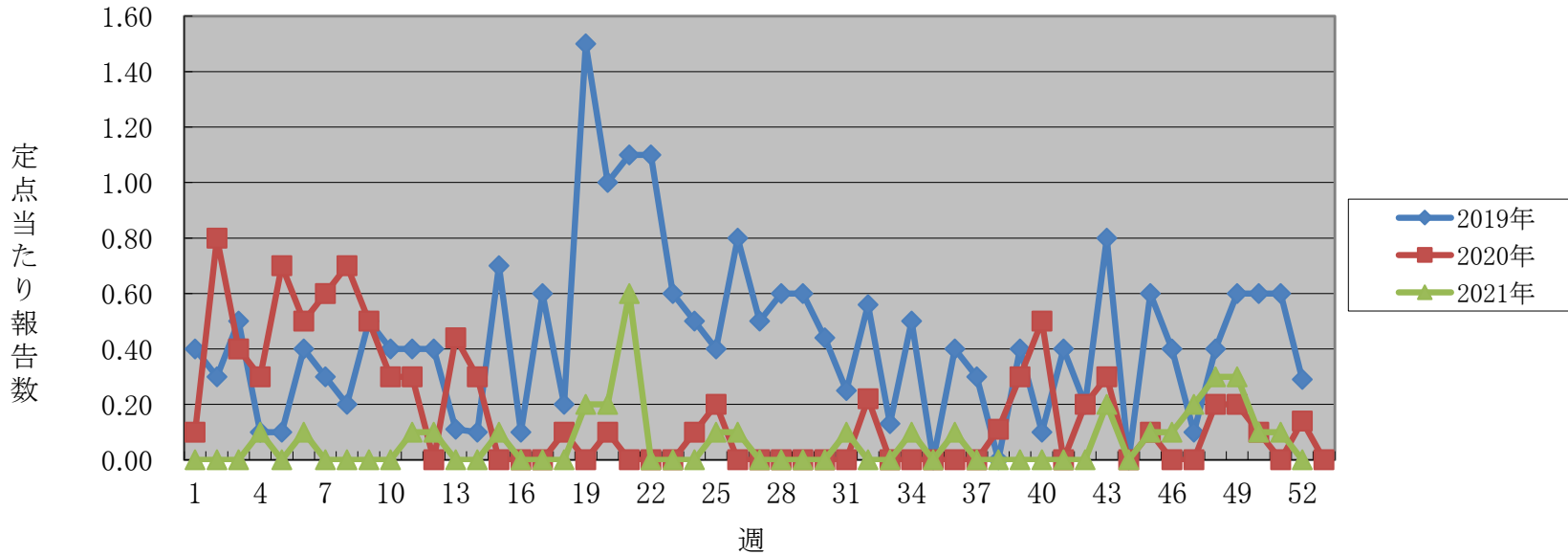
警報解除基準値  
4.00

### 感染性胃腸炎

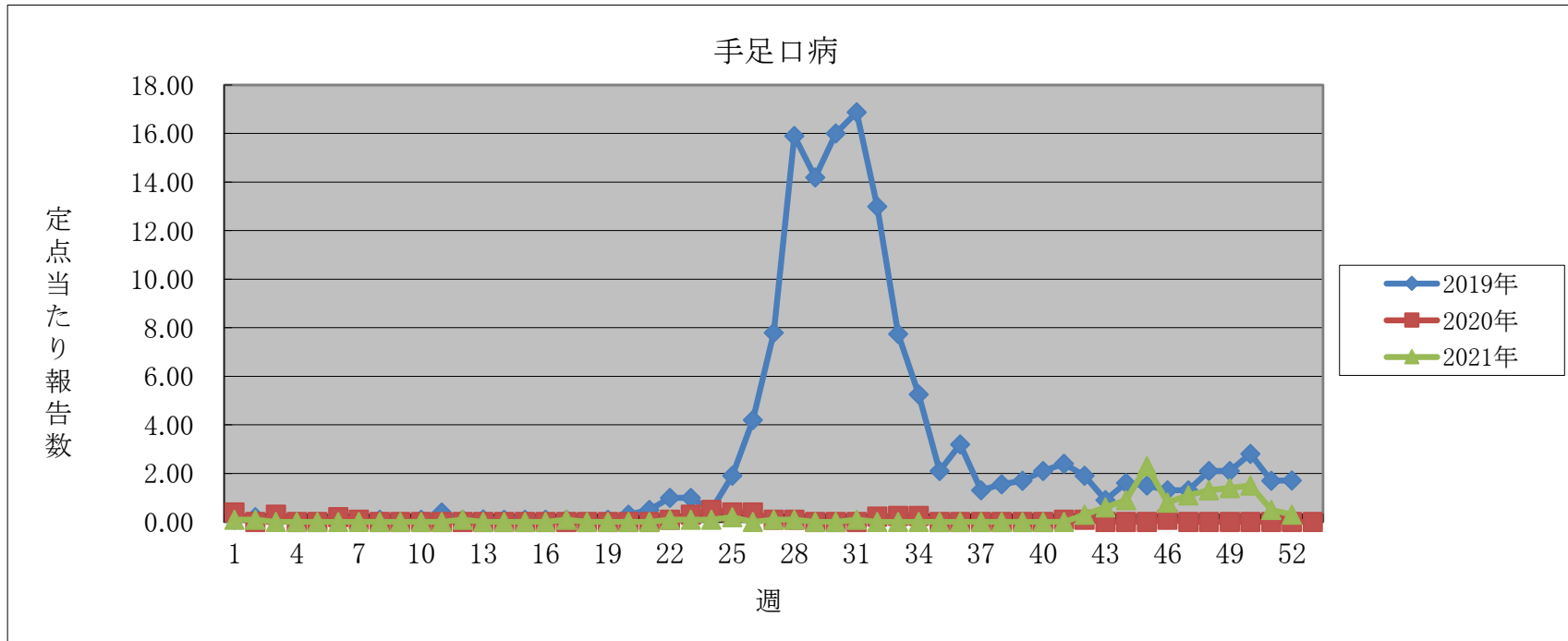


**感染性胃腸炎**  
 注意報発令基準値  
 —  
 警報発令基準値  
 20.00  
 警報解除基準値  
 12.00

### 水痘



**水痘**  
 注意報発令基準値  
 1.00  
 警報発令基準値  
 2.00  
 警報解除基準値  
 1.00  
 (2018年36週から変更)

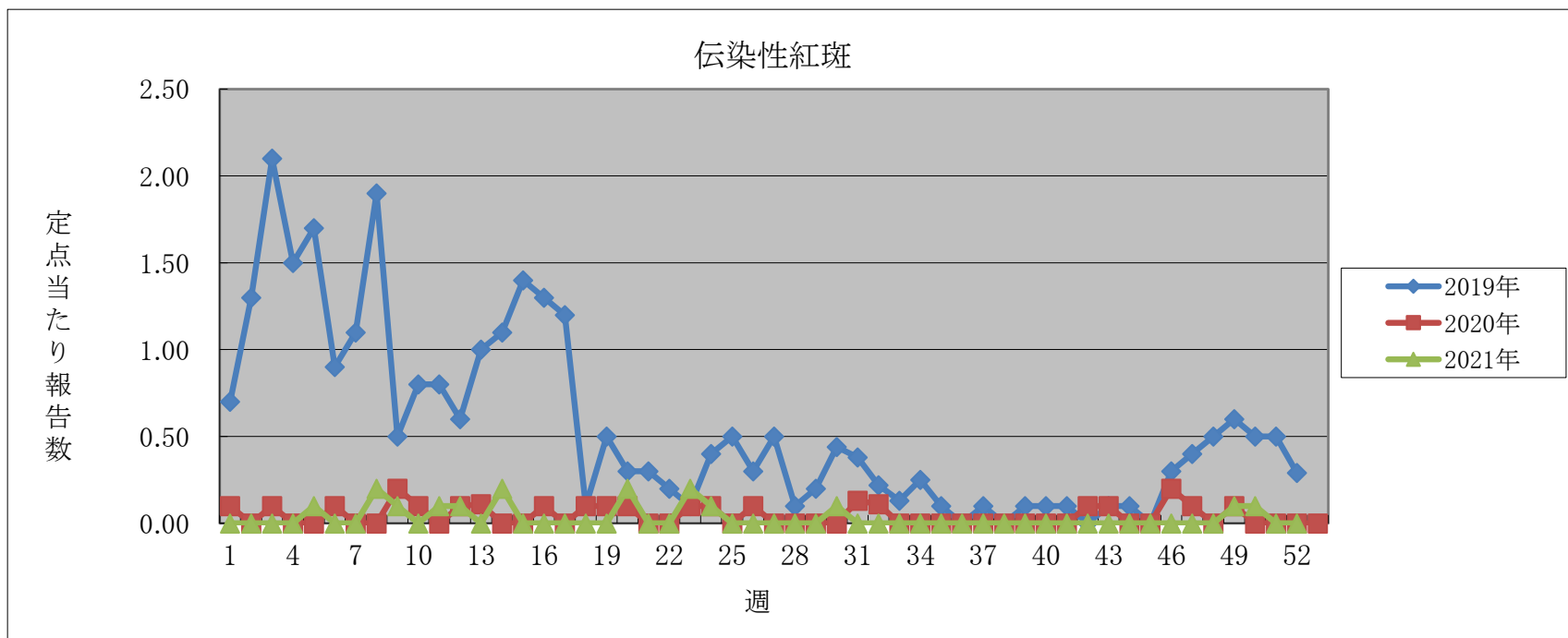


**手足口病**

注意報発令基準値  
—

警報発令基準値  
5.00

警報解除基準値  
2.00



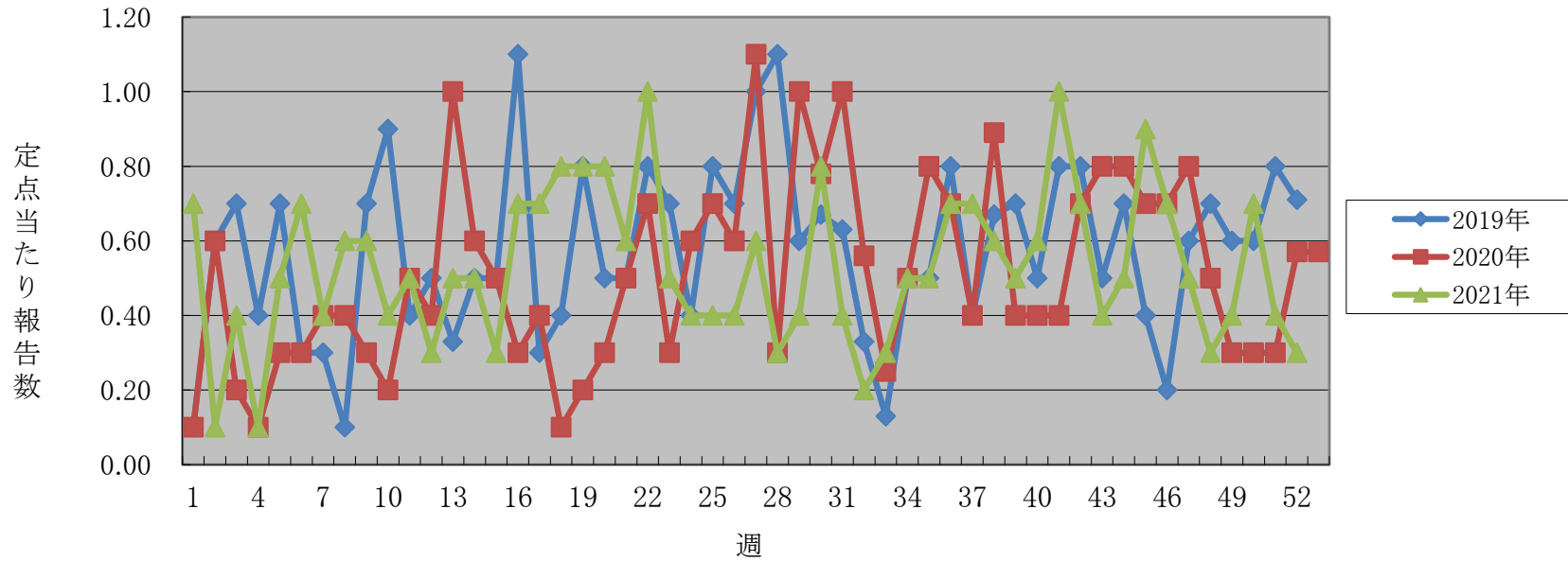
**伝染性紅斑**

注意報発令基準値  
—

警報発令基準値  
2.00

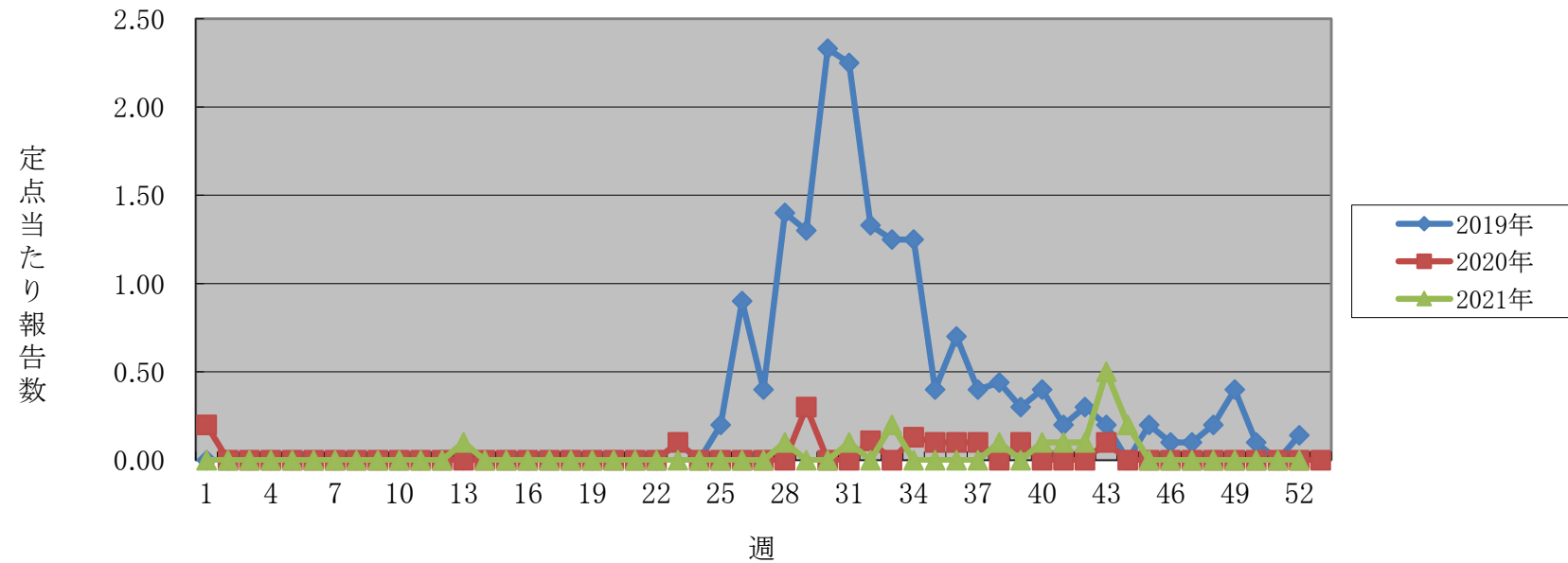
警報解除基準値  
1.00

### 突発性発疹



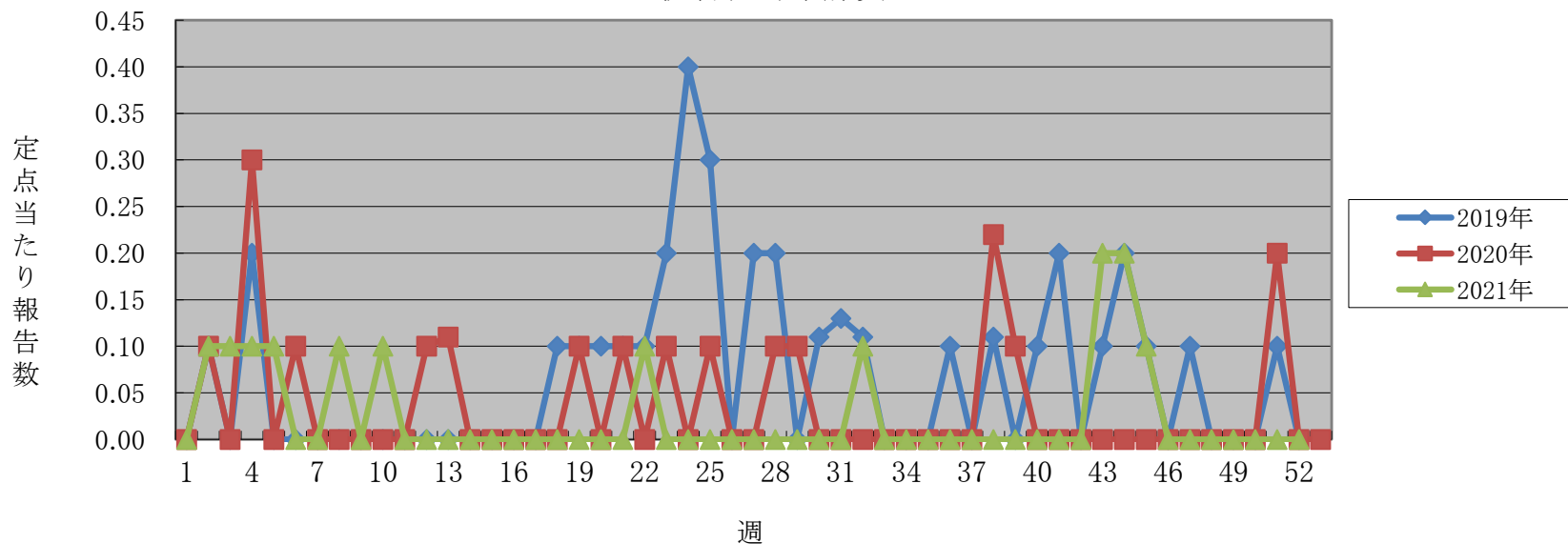
突発性発疹  
 注意報発令基準値  
 警報発令基準値  
 警報解除基準値

### ヘルパンギーナ



ヘルパンギーナ  
 注意報発令基準値  
 警報発令基準値  
 警報解除基準値

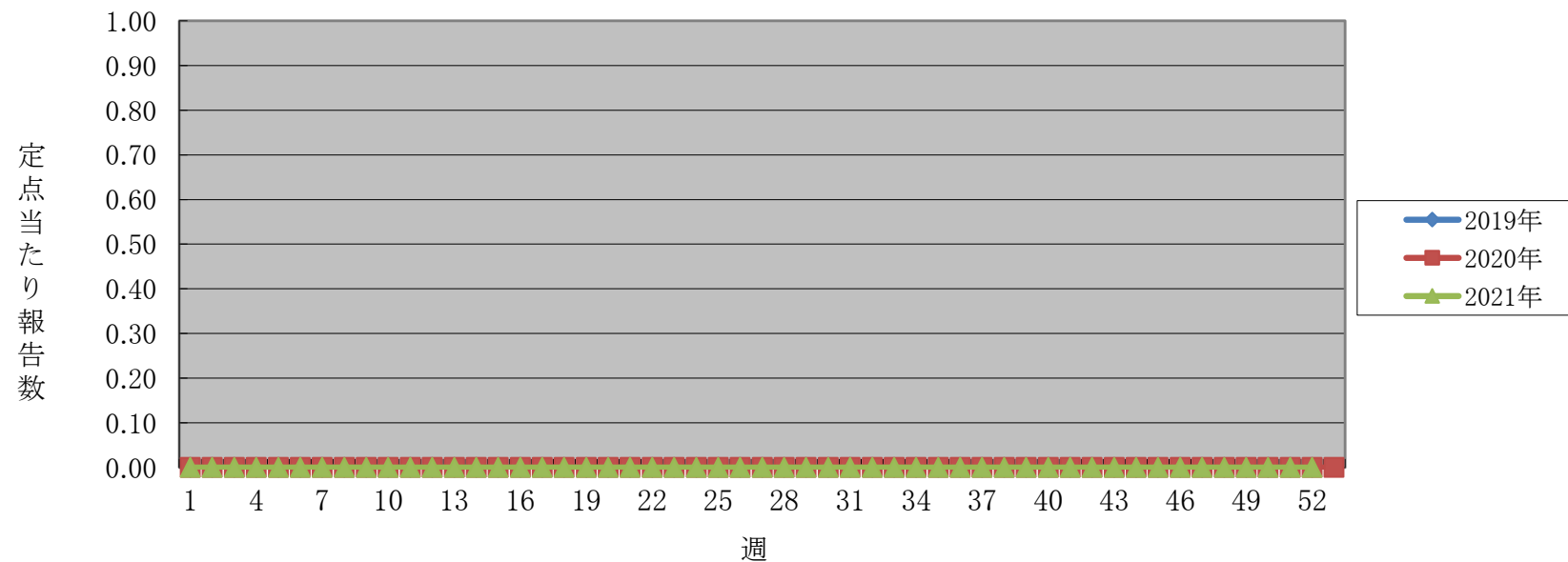
流行性耳下腺炎



流行性耳下腺炎

注意報発令基準値  
3.00  
警報発令基準値  
6.00  
警報解除基準値  
2.00

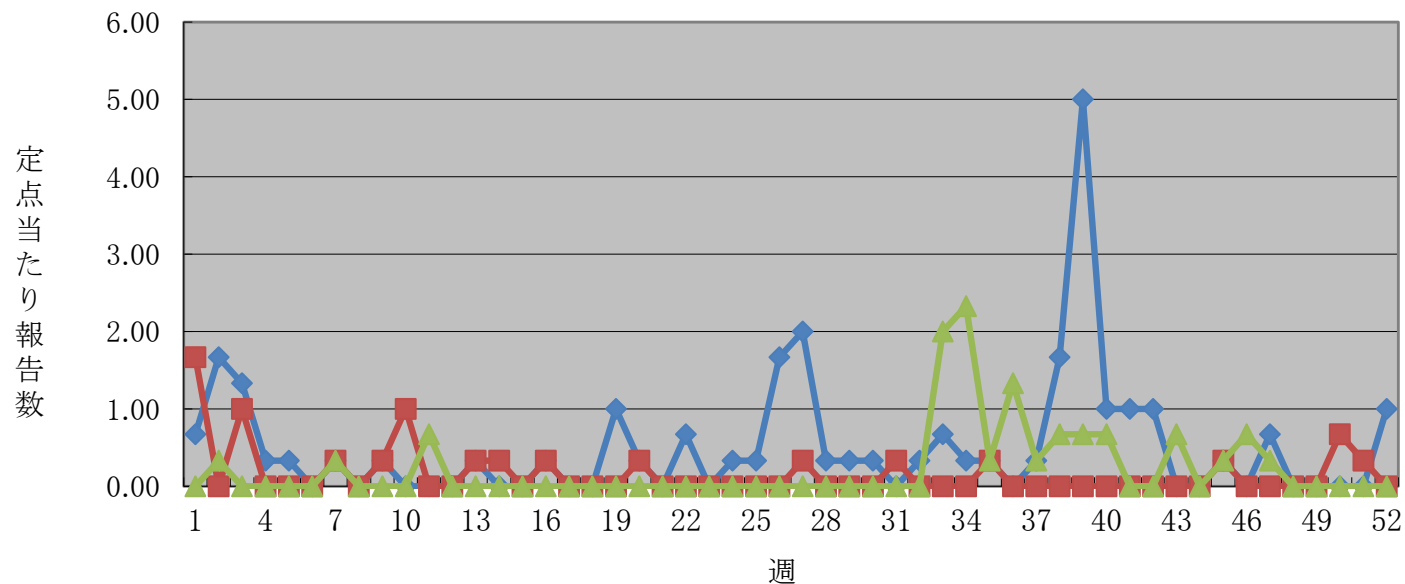
急性出血性結膜炎



急性出血性結膜炎

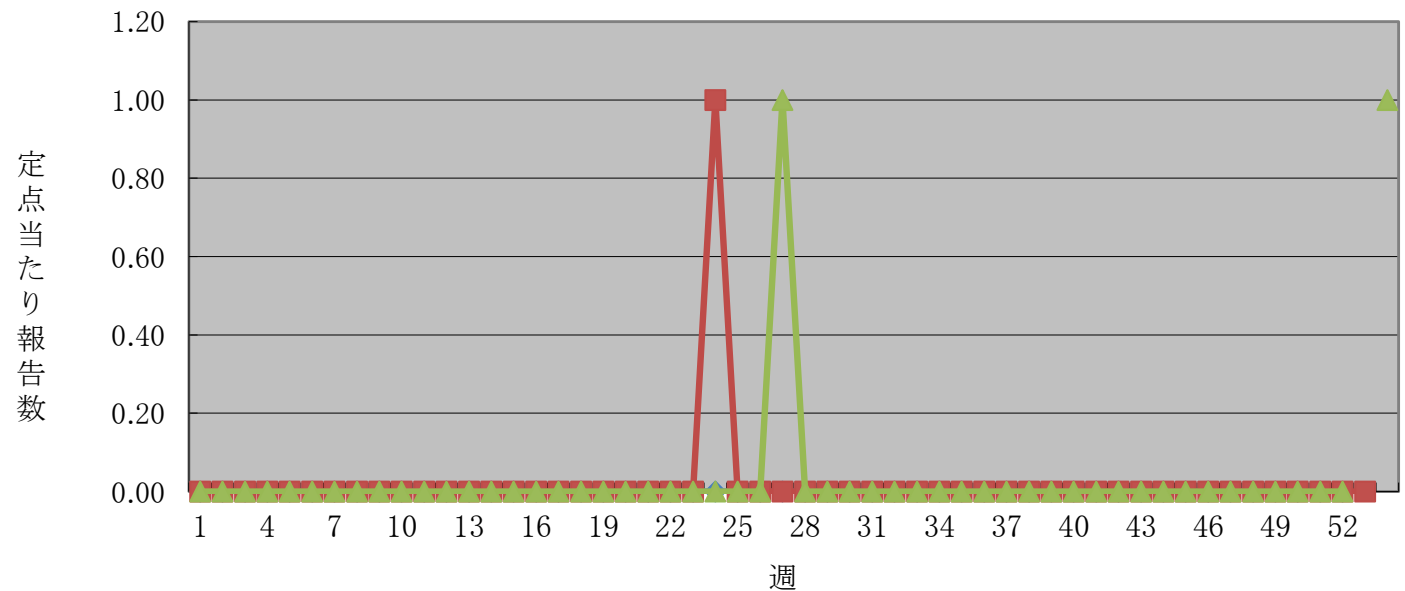
注意報発令基準値  
—  
警報発令基準値  
1.00  
警報解除基準値  
0.10

流行性角結膜炎



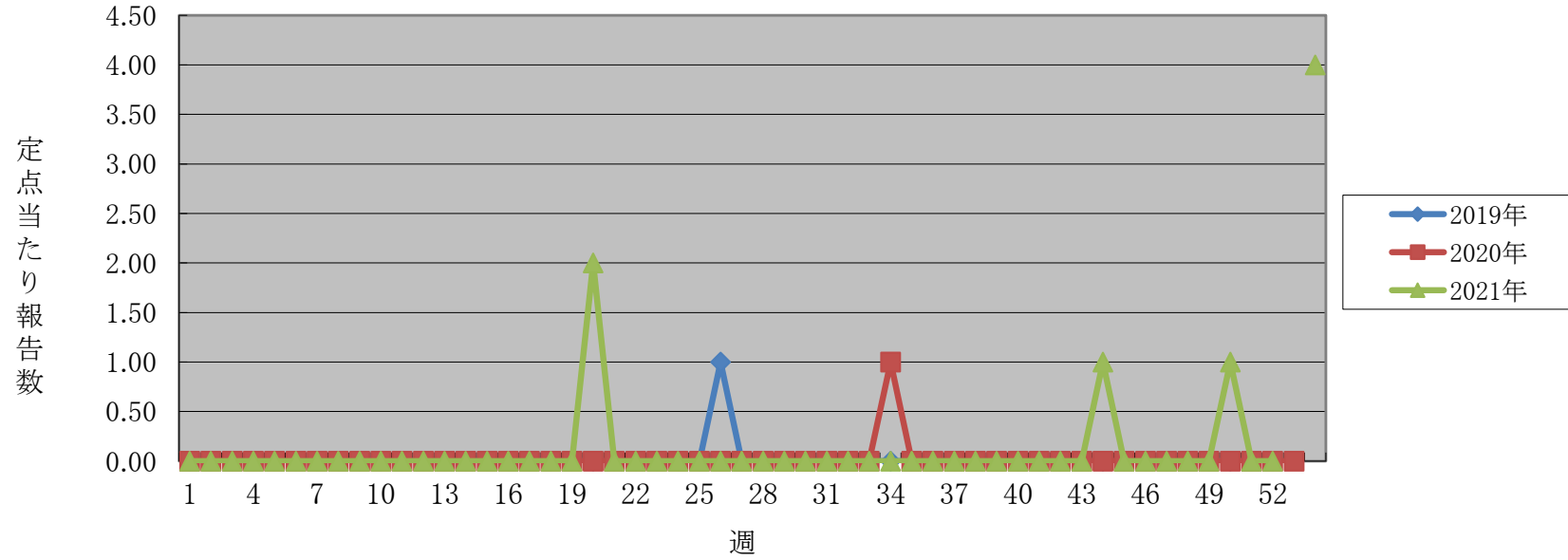
流行性角結膜炎  
 注意報発令基準値  
 —  
 警報発令基準値  
 8.00  
 警報解除基準値  
 4.00

細菌性髄膜炎



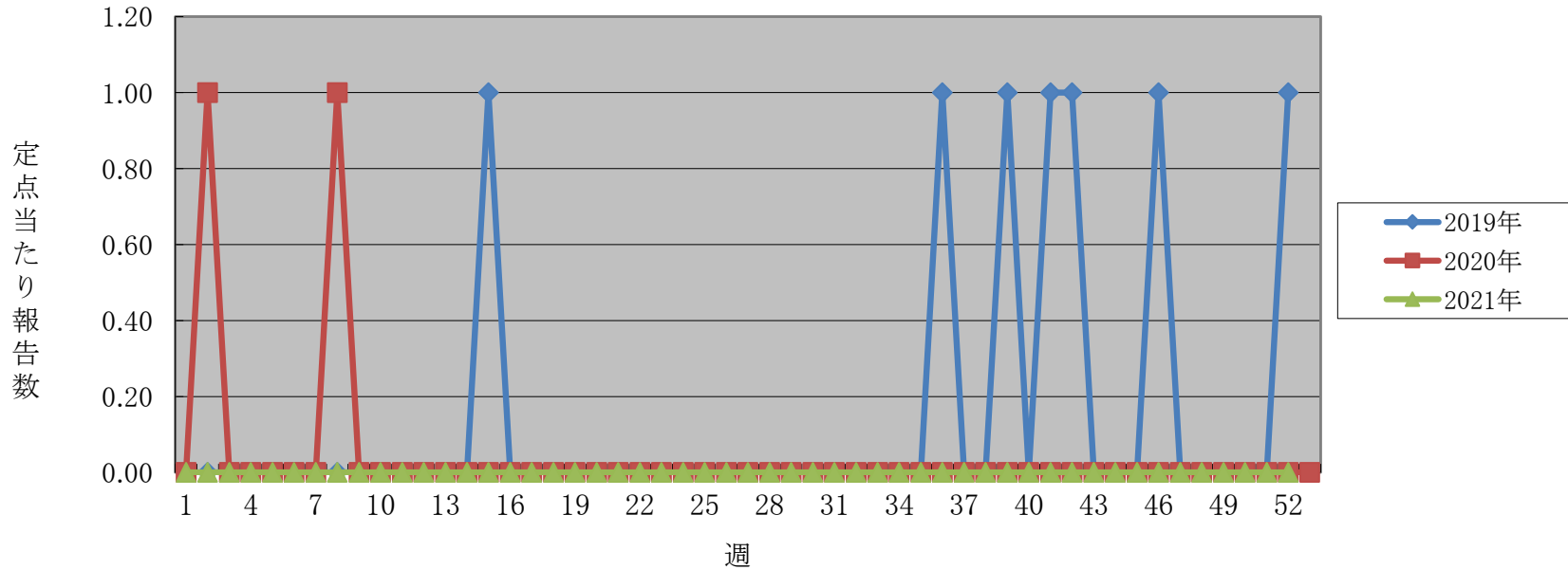
細菌性髄膜炎  
 注意報発令基準値  
 —  
 警報発令基準値  
 —  
 警報解除基準値  
 —

### 無菌性髄膜炎



**無菌性髄膜炎**  
 注意報発令基準値 —  
 警報発令基準値 —  
 警報解除基準値 —

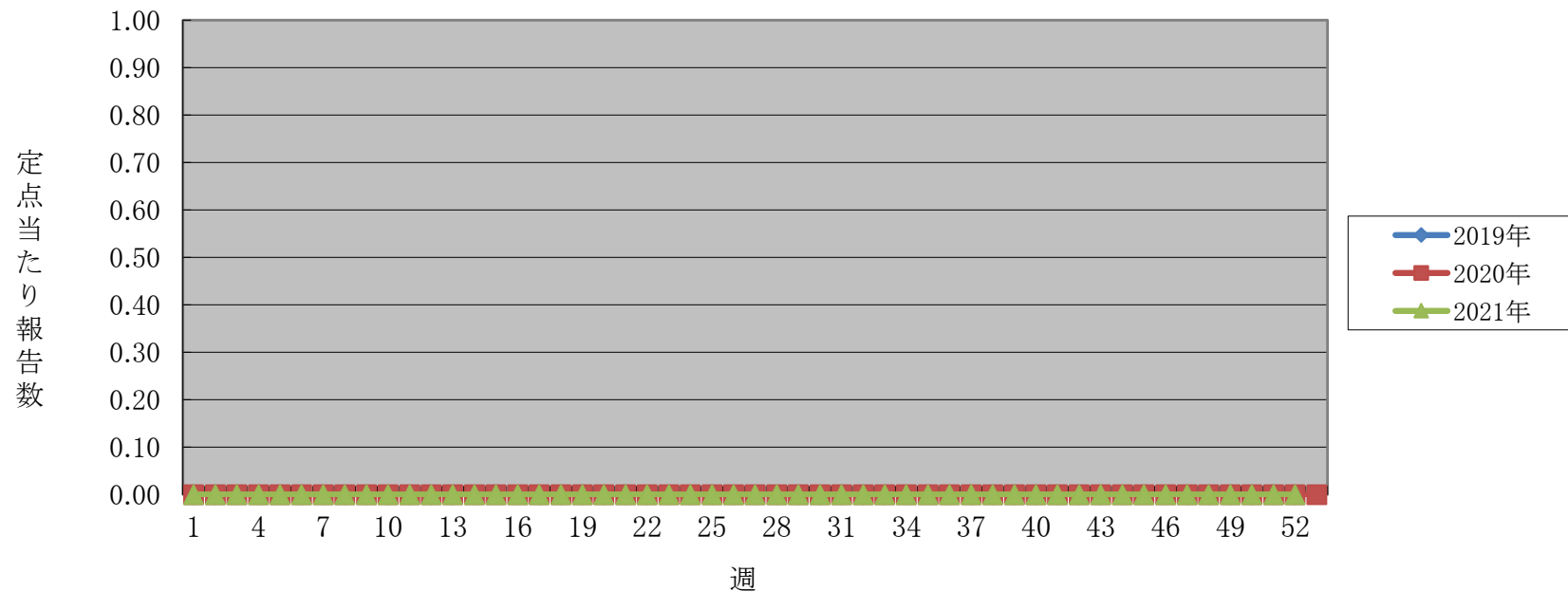
### マイコプラズマ肺炎



**マイコプラズマ肺炎**  
 注意報発令基準値 —  
 警報発令基準値 —  
 警報解除基準値 —

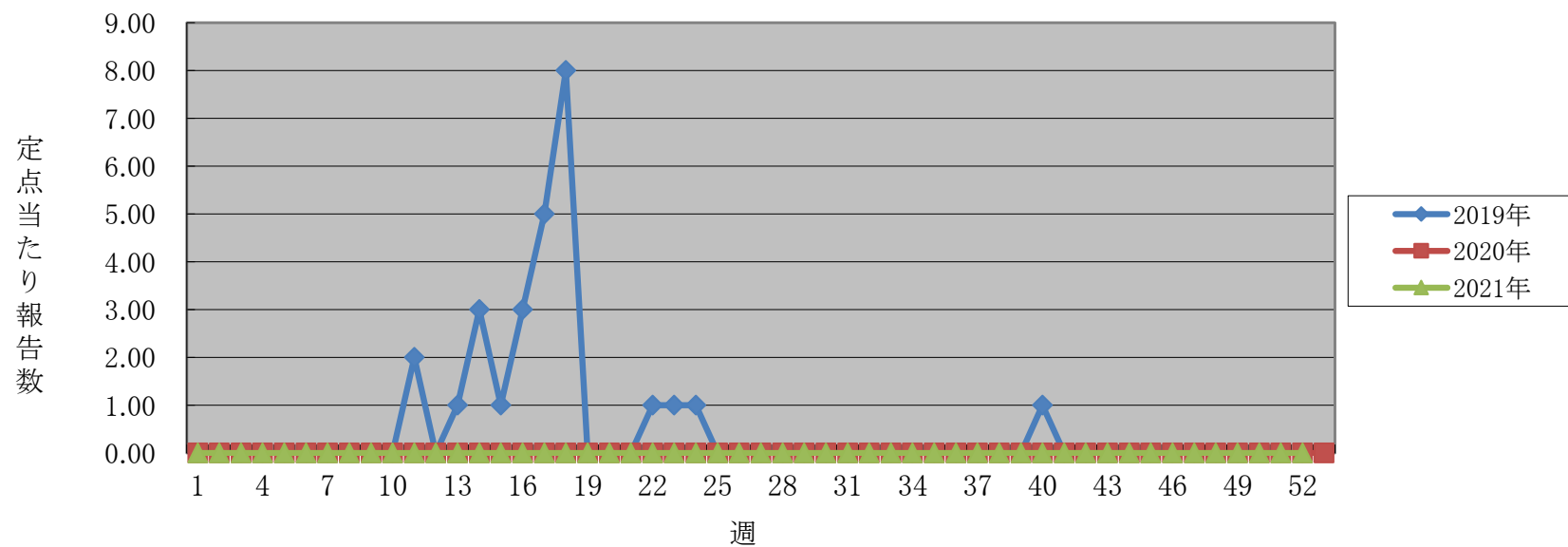


### クラミジア肺炎



クラミジア肺炎  
 注意報発令基準値 —  
 警報発令基準値 —  
 警報解除基準値 —

### 感染性胃腸炎(ロタウイルス)



感染性胃腸炎  
(ロタウイルス)  
 注意報発令基準値 —  
 警報発令基準値 —  
 警報解除基準値 —