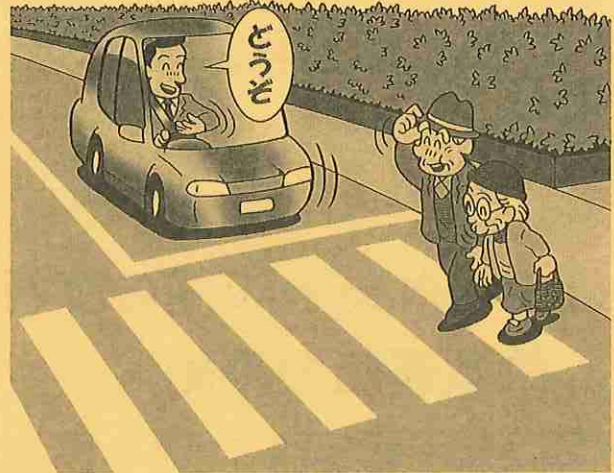
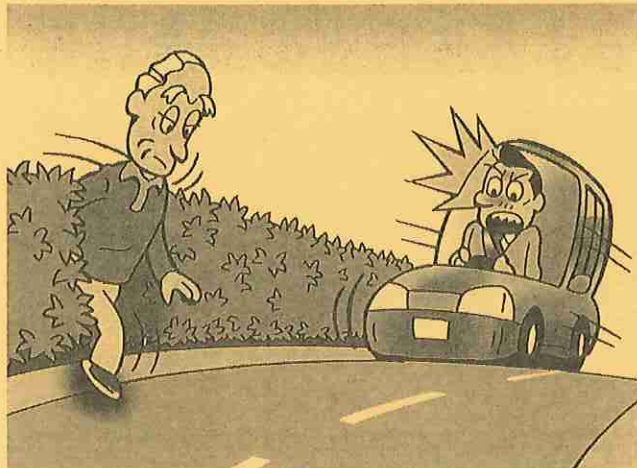




# 防ごう！高齢者の交通事故

## 歩行者の方へ

遠回りをしてでも横断歩道を渡りましょう。  
「車が止まってくれるだろう」は大変危険です。  
左右の安全確認をして渡りましょう。



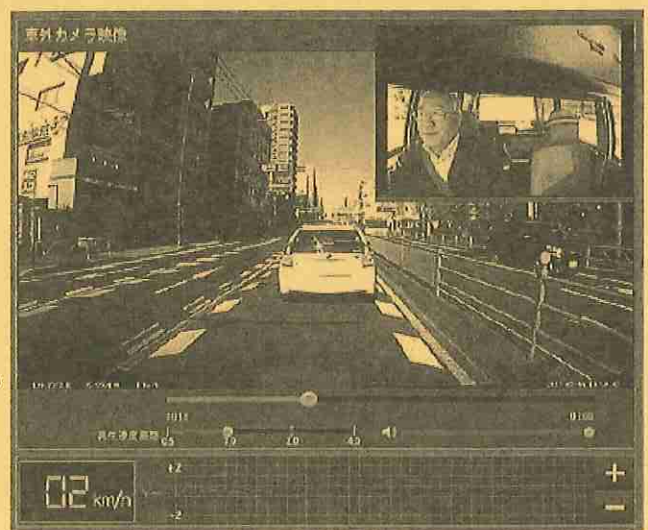
## ドライバーの方とご家族へ

市内でもアクセルとブレーキの踏み間違いによる交通事故が発生しています。

大切なご家族が重大な事故を起こす前に  
利用してみませんか？

## 「高齢者安全運転診断」

ドライブレコーダーの映像から  
プロの分析員が運転を診断します。  
料金はかかりません。



改めて家族で運転について  
話し合ってみましょう

# 辻堂子育て応援メッセ

親子あそびや読み聞かせ、子育てに関する情報が満載！  
地元の漫画家、似顔絵師による似顔絵コーナーもあります。  
みなさん、お待ちしております！！

日時：2023年10月4日（水）

午前10時～正午

場所：辻堂公民館 3階ホール

協力：辻堂公民館サークル「ドレミの会」、「辻堂ポケット」・  
辻堂青少年会館・辻堂砂山児童館・辻堂児童館・くものいえ・  
たかすな保育園・保育課・健康づくり課・子育て企画課・  
漫画家 三浦かすみこ氏・似顔絵師 今村勲氏

対象：未就学児と保護者 先着30組

内容：親子あそび・読み聞かせ・子育て情報・育児相談  
おすすめ絵本コーナー・似顔絵コーナー 等

※申し込みは必要ありません。当日直接ご来館ください。

※似顔絵は申込み制となります。

9月21日（木）から電話または来館で。（平日 午前8時30分～午後5時）  
先着8人（1人20分程度）

- ・車での来館はご遠慮ください。
- ・似顔絵を申し込まれた方で欠席する場合は必ずご連絡ください。

お問い合わせ・申込み  
辻堂公民館 ☎ 0466-34-9151



辻堂公民館ホームページ



# 藤沢市消防局からのお知らせ 回覧

## Live119 映像通報システム

### 映像で素早く伝える119番通報

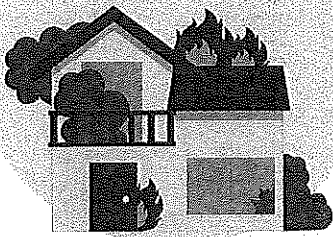


#### Live119とは？

音声だけでは伝えることが難しい緊急時の状況を、スマートフォンの映像でリアルタイムに消防へ伝えることができる新しいシステムです。消防が必要と判断した場合に通報者様に撮影を依頼させていただきます。

#### こんな時に利用

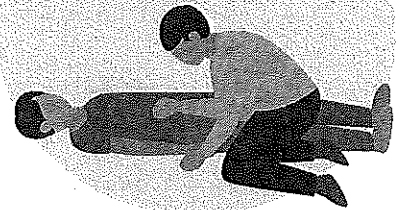
##### 火災・災害



##### 事故・救助



##### 急病・怪我



#### 利用開始までの流れ

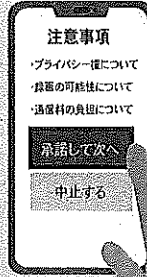
※アプリをダウンロードしていただく必要はありません。

##### Step1



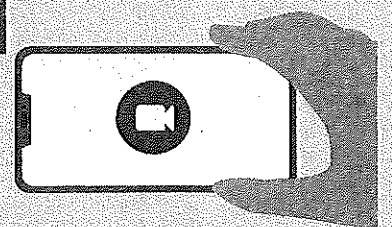
消防からのSMS(ショートメッセージ)が届いたら本文のURLにアクセスします。


##### Step2



画面の案内に従って操作し、撮影のための準備を行います。

##### Step3



画面中央の  ボタンをタップし、撮影を開始します。

※撮影中の通信料は通報者様のご負担となります。

迅速な救急・消防活動のために、ご協力ください

藤沢市消防局 警防課通信指令担当  
TEL : 0466-22-8182 FAX : 0466-22-8184



[https://www.city.fujisawa.kanagawa.jp/telbou/html\\_live119.html](https://www.city.fujisawa.kanagawa.jp/telbou/html_live119.html)

Live119は「株式会社ドーン」の商標です。

# アナザー東海道

ANOTHER TOUKAIDOU: THE DIVERSITY AND UNIQUE STYLE OF TOUKAIDOU DEPICTION

## 東海道の多様と異様な描き方



会期：2023年9月12日(火)～11月5日(日)

関連展示  
同時開催

会期：9月12日(火)～11月5日(日)

アナザー東海道

広重研究者による、  
もうひとつの物語

渡り鳥の研究者でもある広重の研究者が調べた歌川広重の下絵と浮世絵の相関関係を紹介する展示です。

会場：藤沢市民ギャラリー常設展示室

(藤沢市南藤沢21-1 ODAKYU 湘南GATE6階  
南市民図書館フロア内)

開館時間 平日 午前10時～午後8時

土日祝 午前10時～午後6時

閉館日 10月16日(月)

※南市民図書館と同じ

### 講演会

「広重と藤沢宿」《版下絵から東海道上京の可能性を探る》

渡り鳥の研究者でもある広重の研究者が調べた歌川広重の浮世絵の下絵についてお話いただけます。

講師：池内俊雄氏(雁の里親友の会事務局長)

日時：2023年9月16日(土) 午後2時～3時30分

会場：ふじさわ宿交流館 多目的室

参加費：無料

定員：40人(申込み先着順)

受付開始日：8月30日(水) 午前10時から

※申込み方法は裏面の「関連イベントの受付について」をご参照ください

歌川芳重「東海道五十三駅 鉢山園絵 日本橋」

藤沢市  
藤澤浮世絵館  
FUJISAWA UKIYO-E MUSEUM

主催：藤沢市、藤沢市教育委員会  
後援：神奈川新聞社、株式会社ジェイコム湘南・神奈川、藤沢エフエム放送株式会社

【開館時間】 午前10時～午後7時 (入館は午後6時30分まで)

【休館日】 月曜日 (祝日、振替休日の場合は翌平日)

※2023年11月6日(月)～11月13日(月)は展示替えのため休館

【電話】 0466-33-0111 【FAX】 0466-30-1817

【住所】 藤沢市辻堂神台2丁目2番2号ココテラス湘南7階

【HP】 [藤澤浮世絵館](#) で検索

入館料無料  
Admission Free

# アナザー東海道 東海道の多様と異様な描き方

会期：2023年9月12日(火)～11月5日(日)

歌川広重が描いた「東海道五拾三次之内」(通称:保永堂版)は浮世絵風景画において東海道のスタンダードな描き方の流れを作りました。その影響は他の絵師や後世にも伝わりましたが、一方では、他の絵師も東海道の風景を多様な発想で描いています。中には、宿場を盆栽風に表した歌川芳重の「東海道五十三駅 鉢山図絵」など異様とも言える表現もあります。本展では、浮世絵を中心に、版本、絵図、地図、写真などから様々な東海道の描き方を紹介します。

また、関連展示として、藤沢市民ギャラリー常設展示室で、広重研究者による、広重のスケッチ原画と浮世絵の相関関係を紹介する「アナザー東海道 広重研究者による、もうひとつの物語」を開催します。



歌川広重「東海道五拾三次之内 藤沢」



二代歌川広重「東海道五十三次 七 藤沢」



三代歌川広重  
「五十三次 日本橋」



歌川芳重  
「東海道五十三駅 鉢山図絵 藤沢」



歌川広重「東海道」(山庄版)抜粋



遠近道印・菱川師宣  
「東海道分間絵図」(部分)



仮名垣魯文・落合芳幾  
「東海道中栗毛弥次馬 藤沢」



亀井竹二郎・大山周蔵  
「懐古東海道五十三駅真景 川崎」



岡本一平・他  
「東海道五十三次漫画絵巻 日本橋」

## 学芸員によるみどころ解説

日にち:9月23日(土/祝)・10月22日(日)

時間:①午前11時～ ②午後3時～(各回同一内容)

場所:浮世絵館多目的室

定員:各回30人(当日先着順)

参加費:無料

関連イベント

ワーク  
ショップ

はじめての  
篆刻(てんこく)体験

講師:並木望氏(日本画家)

日にち:10月7日(土)

時間:午後2時～4時30分

場所:浮世絵館 多目的室

参加費:無料

定員:14人(申込み先着順)

受付開始日:9月16日(土)午前10時から

## ◎ 関連イベントの受付について

電話または、FAX、Eメールに「講演会」もしくは「てんこく体験」、氏名、電話番号を書いて浮世絵館へ

電話 0466-33-0111 FAX0466-30-1817

Eメール fj-ukiyo@city.fujisawa.lg.jp

※受付開始日は電話が大変込み合います。つながりにくい場合がございますので、ご了承ください。



【開館時間】 午前10時～午後7時 (入館は午後6時30分まで)  
 【休館日】 月曜日(祝日、振替休日の場合は翌平日)  
 ※2023年11月6日(月)～11月13日(月)は展示替えのため休館  
 【入館料】 無料  
 【交通案内】  
 [電車] JR「辻堂」駅東口改札北口出口から徒歩5分。  
 [バス] 神奈川中央交通バス停「神台公園前」下車すぐ。  
 [駐輪場] 自転車(約150台収容)無料 横浜地方交通局湘南支局側の通路をお進みください。  
 ※藤沢浮世絵館専用駐車場はございません。公共交通機関をご利用ください。



<藤沢浮世絵館案内> <交通案内>

藤 藤沢浮世絵館 【住所】 藤沢市辻堂神台2丁目2番2号ココテラス湘南7階  
 沢 【電話】 0466-33-0111 【FAX】 0466-30-1817  
 市 FUJISAWA UKIYO-E MUSEUM 【HP】 藤沢浮世絵館 で検索