

※新型コロナウイルス感染症拡大等のため展覧会およびイベントが変更または中止になる場合は、当館のホームページでご案内します。

サイは投げられた 江戸の絵双六 おもしろヒストリー

The Die Is Cast

The Engrossing History of E-sugoroku Prints in the Edo Period

会期：2022年12月13日(火)-2023年2月26日(日)

同期間で開催中

【関連企画】藤沢市文化施設連携 藤沢市 × いすゞプラザ (いすゞ自動車(株))
いすゞプラザ・藤沢市民ギャラリー常設展示室・藤澤浮世絵館で3館連携展示を行います。

(1) いすゞプラザ

〈企画展〉ISUZU challenging spirits～ロングセラーを支えてきた挑戦の軌跡へ、〈特別展〉『南極の“運ぶ”を支えるいすゞ』展が開催中です。

会場：いすゞプラザ (藤沢市土堀8)

開館時間：午前10時～午後5時 (最終受付は午後4時)

休館日：毎週日・月曜日 (祝日の場合は翌平日)

年末年始 (2022年12月29日(木)～2023年1月6日(金))

入館料：無料

※館の2日前までに事前予約が必要です。また、企画展と特別展の会期は「【関連企画】藤沢市文化施設連携 藤沢市×いすゞプラザ」とは異なるため、詳しくはいすゞプラザ公式サイトよりご確認ください。

詳しくは、[いすゞプラザ](#) で検索

関連企画

ア「翔んで! 浮世絵 空から藤沢」の上巻 (浮世絵に描かれた藤沢を紹介するVTR)
イ「出張!! 浮世絵すり体験」2023年1月28日(土)午後1時～4時開催
※ア・イはいすゞプラザにご来館いただいた方ならどなたでもご参加いただけます。
事前申し込み不要、お問い合わせは藤澤浮世絵館まで。

(2) 藤沢市民ギャラリー常設展示室

「藤沢トラフィック Ver.2 モーターゼーション」展を開催します。

藤沢市の交通発展の歴史から、自動車や道路にまつわる展示を行います。

会場：藤沢市民ギャラリー常設展示室 (南市民図書館内)

開館時間：午前10時～午後8時 (土日祝は午後6時まで)

休館日：2023年1月16日(月)、2月13日(月)

年末年始 (2022年12月29日(木)～2023年1月4日(水))

藤澤浮世絵館では、
いすゞ自動車(株)の特製パネルを展示します。

二代歌川国輝「東海道末広五十三次名所双六」

藤沢市
藤澤浮世絵館
FUJISAWA UKIYO-E MUSEUM

主催：藤沢市・藤沢市教育委員会
後援：神奈川新聞社、株式会社ジェイコム湘南・神奈川、藤沢エフエム放送株式会社

【開館時間】10:00～19:00 (入館は18:30まで)

【休館日】月曜日 (祝日、振替休日の場合は翌平日)

※2022年12月29日(木)～2023年1月3日(火)は年末年始のため休館

2023年2月27日(月)～3月6日(月)は展示替えのため休館

【電話】0466-33-0111 【FAX】0466-30-1817

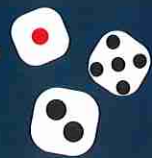
【住所】藤沢市辻堂神台2丁目2番2号ココテラス湘南7階

【Eメール】fj-ukiyo@city.fujisawa.lg.jp

【HP】[藤澤浮世絵館](#) で検索

入館料無料
Admission Free

サイは投げられた 江戸の絵双六おもしろヒストリー



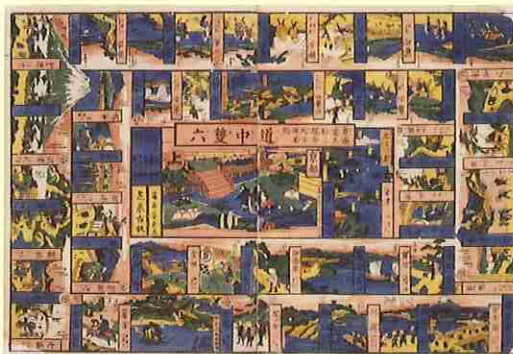
会期：2022年12月13日(火)-2023年2月26日(日)

江戸っ子にとって、色鮮やかな双六は遊ぶだけでなく、観賞用としても好まれました。特に、各地の観光地をまるで旅したかのように疑似体験ができる「道中双六」は人気で、浮世絵で人気のあった名所絵から着想を得たものも多数出版されました。中でも「東海道双六」は昭和にいたるまでたびたび制作されています。現代の私たちの生活にも根付く絵双六を、それにまつわるおもしろヒストリーと共に楽しみください。

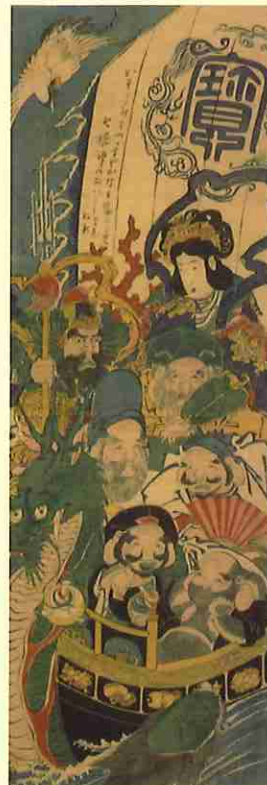
また、お正月の時期に合わせて、江戸で身近な信仰として親しまれた七福神にちなんだ浮世絵や双六も展示します。



1,



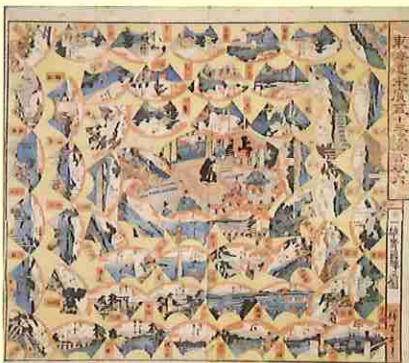
3,



5,



2,



4,

1, 三代歌川国貞「世進電話双録」2, 坂名垣魯文・作 落合芳幾・画「東海道中栗毛次馬 藤沢」3, 淡斎英泉「東海道五拾三駅名所古跡略記道中双六」4, 二代歌川国輝「東海道末広五十三次名所双六」5, 歌川広重「七福神宝船」

関連イベント

電話またはFAX・Eメールに、希望するイベント名、氏名、電話番号、希望日、希望時間を書いて藤澤浮世絵館へ。午前10時から受付開始。

電話 0466-33-0111・FAX 0466-30-1817・Eメール fj-ukiyo@city.fujisawa.lg.jp

受付開始日は電話が大変混み合い、繋がりにくい場合がございますので、御了承ください。イベントの開催については、お問い合わせおよび、ホームページでご確認ください。

学芸員によるみどころ解説

講師：当館学芸員

日にち：①2023年1月14日(土) ②2023年2月19日(日)

時間：午前11時～11時30分 午後3時～3時30分(各回同一内容)

場所：藤澤浮世絵館 交流スペース

定員：各回20人(申込み先着順)

受付開始日：①2022年12月13日(火) ②2023年2月7日(火)

なつかしのガリ版でつくる文字とイラスト

講師：姉齒康光氏(かながわ美術教育みらい研究会員)

日にち：2023年2月25日(土)

時間：①午前10時30分～12時30分 ②午後2時～4時(各回同一内容)

場所：藤澤浮世絵館 多目的室

参加費：無料

定員：各回10人(申込み先着順)

受付開始日：2023年2月11日(土/祝)

※藤澤浮世絵館では新型コロナウイルス感染症拡大防止対策を行っています。詳しくは藤澤浮世絵館ホームページをご確認ください。



【開館時間】10:00～19:00(入館は18:30まで)

【休館日】月曜日(祝日、振替休日の場合は翌平日)

※2022年12月29日(木)～2023年1月3日(火)は年末年始のため休館
2023年2月27日(月)～3月6日(月)は展示替えのため休館

【入館料】無料

【交通案内】

[電車] JR「辻堂」駅東改札北口出口から徒歩5分。

[バス] 神奈川中央交通バス停「神台公園前」下車すぐ。

[駐輪場] 自転車 無料(※バイク不可) 横浜地方務局湘南支局側の通路をお進みください。

※藤澤浮世絵館専用駐車場はございません。公共交通機関をご利用ください。

<交通案内>

<藤澤浮世絵館案内>



藤澤浮世絵館
市 FUJISAWA UKIYO-E MUSEUM

【住所】藤沢市辻堂神台2丁目2番2号ココラス湘南7階
【電話】0466-33-0111 【FAX】0466-30-1817
【HP】藤澤浮世絵館 で検索